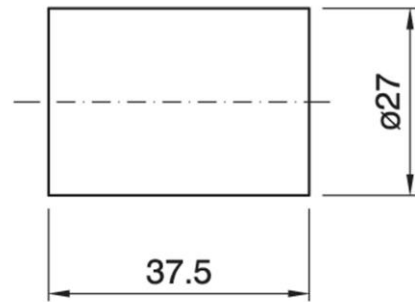


OUTER SHELL E14 ART.500 CI WHITE

Cod. 000694 -

Camicia liscia per portalampane in tre pezzi

Plain outer shell for three-piece lampholder



Varianti – Variants

Cod. 040284 - nero / black

Cod. 000582 - oro / gold

Cod. 000694

Materiale	Material	termoindurente / phenolic thermosetting resin
Attacco lampada	Lamp socket	E14
Temperatura nominale	Marking temperature	180°C
Trattamento/Colore	Color/Treatment	bianco / white
Categoria sovratensione	Overvoltage category	II
Viola	Screw shell	in resina fenolica termoindurente / phenolic thermosetting material
Peso pezzo	Item weight	11,7 g.
Pz. per confezione	Pieces per unit	1000
Dimensione confezione	Size of packaging	33,5 x 38,5 x 29 cm

ARDITI nell'ambito della normativa tecnica adottata, si riserva il diritto di apportare (in ogni momento e senza obbligo di preavviso) tutte le modifiche che, a proprio insindacabile giudizio, ritenesse opportune per migliorare la funzionalità e le prestazioni dei prodotti, nonché per rispondere a proprie esigenze tecnologiche e produttive. / Within the framework of the adopted technical standards, ARDITI reserves the right to make all those changes (at any time and without prior notice) that, in its final judgement, are needed to improve the functions and performances of the products, as well as to meet the company's technological and production requirements.



ITA
Documentazione online
- [LINK PAGINA PRODOTTO](#) -



ENG
Online documents
- [WEBPAGE LINK](#) -