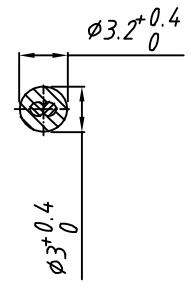


Standardschleufe ± 1 mm

Preßklemme DIN 3093 Nr 1.5
Art.Nr. 021.100.150

Schnitt A - A
Maßstab M 2:1

Drahtseil
DIN EN 12385-4, 6x7+1SE znk
2300 N/mm² - $\phi = 1.2$ mm
Art.Nr. 015.580.121



Packungseinheit:
Bündel zu 50 Stück

Gesamtlänge Lg: 200 mm		Schnittlänge Ls: 260 mm		Maßstab: 1:1	Format: A4	Toleranz: DIN/ISO 2768 c
Funktionslänge Lf: 189 mm		Auflagelänge La: 195 mm		Masse: 1,7g	AG:	Werkstoff: diverse
Schnittlängentoleranz ±3mm				MC:	Oberfläche: diverse	
		Datum	Name	Benennung		
		Erst. 07.06.04	B. Schwachhöfer	Sonderseil konfektioniert $\phi = 1,2$ mm Schleufe; Lg = 200 mm; Schleufe		
		Geän. 02.02.07	P. Schuffenhauer			
		Freigabe:		—		
		REUTLINGER®		Zeich. Nr.	Blatt	
		Frankfurt am Main — Germany		K - 195.390.686 - A - DE	1	
Δ	Drahtseilnorm	02.02.07	PS	Art.Nr.	7 Bl.	
Zust.	Änderung	Datum	Name	Schutzvermerk nach DIN 34 beachten	Ers.d.:	