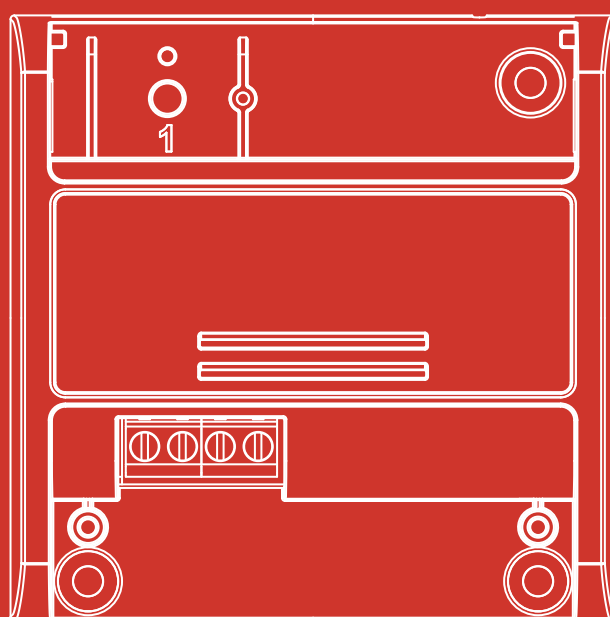


PLANO

ULTRA SLIM
CONTROLLER
FOR LIGHTING
AUTOMATION

MADE IN ITALY



02.2019



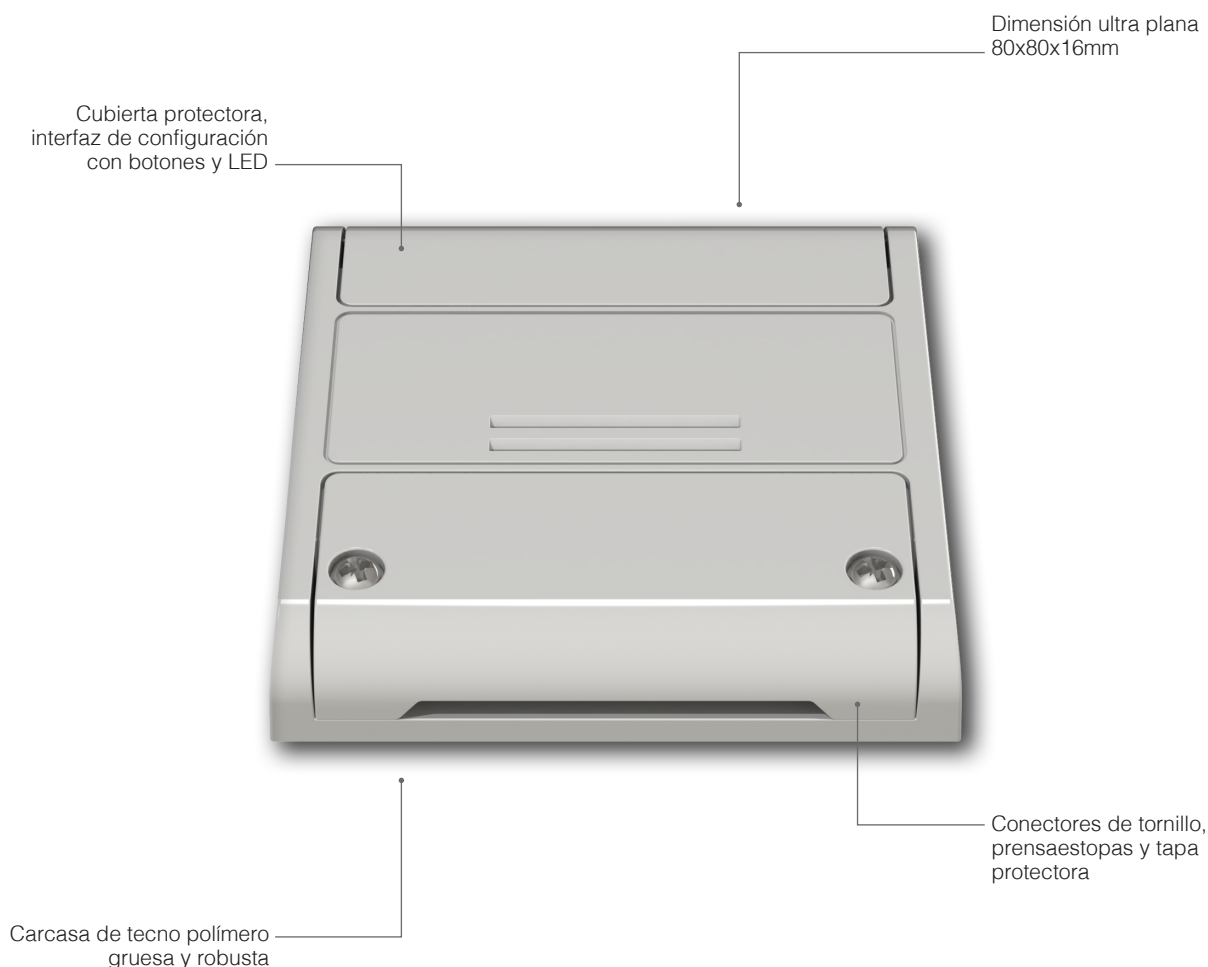
PLANO

ULTRA-SLIM LED CONTROLLER



■ SOLUCION COMPACTA SIN CABLES

Plano es la unidad electrónica en miniatura para el control inalámbrico de LED monocolor, RGB o RGBW a voltaje constante. La banda de radiofrecuencia ISM (industrial scientific and medical) garantiza una sólida transmisión de la señal. Programación sencilla con botones y led. Las reducidas dimensiones (solo 16mm de altura) con tres orificios permiten una fijación perfecta con tornillos o en cajas de conexión .



■ REGULACION Y CONTROL DEL COLOR

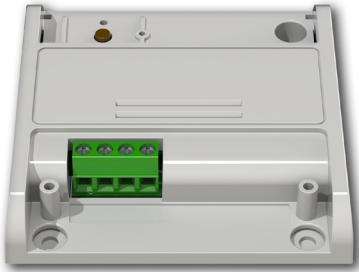
Las unidades de control plano están disponibles en 3 versiones: Dimmer 1 salida, Dimmer 4 salidas y controlador RGB-RGBW. Pueden ser controladas por uno o más sensores y control remoto de tecnología Nexta de forma inalámbrica. El control de atenuación preciso, la gestión del color RGB y los ciclos dinámicos preestablecidos proporcionan las soluciones perfectas para crear una atmósfera de iluminación tanto en aplicaciones residenciales como comerciales.

■ CALIDAD CERTIFICADA

Las unidades de control Plano, como toda la gama de productos de tecnología de Nexta, se fabrican al 100% en Italia. Certificado EMC (compatibilidad electromagnética) y RED (directiva de equipos de radio) para garantizar las regulaciones europeas y proyectados con los mejores resultados de pruebas de MTBF.

VERSIONES

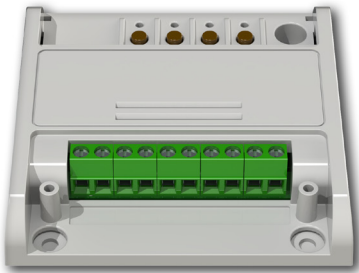
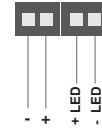
DIMMER Y RGB/RGBW CONTROL



PLANO-V5

- Unidad de control con función dimmer. Alimentación a 12-24Vdc. Una salida para gestión de LED de voltaje constante 12-24Vdc Max 5A (Potencia Máxima 120W) . Radio receptor 433.92MHz. Caja plástica de dimensiones 80x80x16mm.

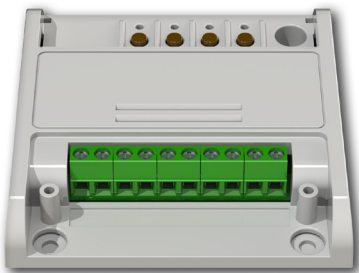
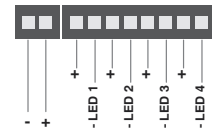
CONEXIONES



PLANO-V5/4CH

- Unidad de control con función dimmer. Alimentación a 12-24Vdc. 4 salidas para gestión de LED de voltaje constante 12-24Vdc Max 3A por salida y Max 5A en total (Potencia Máxima 120W) . Radio receptor 433.92MHz. Caja plástica de dimensiones 80x80x16mm

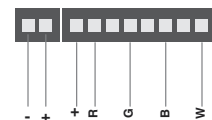
CONEXIONES



PLANO-V5/RGBW

- Unidad de control con función dimmer y control del color para led RGB y RGBW de voltaje constante. Gestión del color y ciclos dinámicos preestablecidos. Alimentación a 12-36Vdc. 4 salidas para gestión de LED de voltaje constante 12-36Vdc Max 3A por salida (R,G,B,W) y Max 5A en total (Potencia Máxima 120W) . Radio receptor 433.92MHz. Caja plástica de dimensiones 80x80x16mm

CONEXIONES



COMPATIBLE CON TODOS LOS RADIOMANDOS Y SENSORES NEXTA



RADIOMANDOS PORTATILES
DISEÑO Y MULTIFUNCIONALIDAD

MODULOS INALÁMBRICOS
PARA TRANSFORMAR PULSADORES
CABLEADOS EN COMANDO RADIO

SENSORES
CONTROL AUTOMATICO CON
SENSORES DE LUMINOSIDAD
Y MOVIMIENTO

COMANDO TOUCH
TRANSMISORES DE PARED O SOBREMESA

CONTROL INTELIGENTE
POR SMARTPHONE Y PC



KIT-DIMTOUCH-V1

DIMMER, 1 SALIDA MAX 120W
CONTROL TOUCH REMOTO

Composición: 1 Touch-1DIM + 1 Plano-V5



KIT-DIMDESIGN-V1

DIMMER, 1 SALIDA MAX 120W
CONTROL DESIGN REMOTO

Composición: 1 HB80-1DIM + 1 Plano-V5



KIT-RGBWTOUCH

RGBW, MAX 120W
CONTROL TOUCH REMOTO

Composición: 1 Touch-1RGBW + 1 Plano-V5/RGBW



KIT-RGBWDESIGN

RGBW, MAX 120W
CONTROL DESIGN REMOTO

Composición: 1 HB80-1C + 1 Plano-V5/RGBW



DISTRIBUIDOR EXCLUSIVO PARA ESPAÑA:
KOALA COMPONENTS SA
PH. 963 974 039
WEB: WWW.KOALACOMPONENTS.COM
EMAIL: INFO@KOALACOMPONENTS.COM

NEXTA TECH

COMPANY BRAND OF TEAM SRL
VIA G.OBERDAN 90, 33074
FONTANAFREDDA (PN) - ITALY
PH. +39 0434 998682
EMAIL: INFO@NEXTA-TECH.COM
WEB: WWW.NEXTA-TECH.COM
INSTAGRAM: NEXTA_TECH



PASSION
DRIVES
INNOVATION