

Componenti miniaturizzati per un mondo che cambia

Miniaturized components
for a changing world

100% Italian Design and Production



STEAB

Accessori in Materiale Isolante | Plastic Injection Moulded Components
www.steab.it

L'avvento della rivoluzione LED nel settore dell'illuminazione sta generando un veloce e drastico spostamento del settore verso tale tecnologia. La versatilità, la compattezza e, non ultimo, il ridotto consumo energetico di tali fonti luminose stanno trasformando per sempre il panorama a cui per decenni siamo stati abituati.

Come ogni rivoluzione che si rispetti, anche questa, porta con sé conseguenze a tutti i livelli. Assistiamo al proliferare di forme e finiture di apparati di illuminazione ormai svincolati da canoni e stereotipi superati. Anche la componentistica di base non sfugge a tale cambiamento, (in particolare ciò è dovuto ai ridottissimi consumi delle fonti LED), che porta come conseguenza la riduzione delle dimensioni delle sezioni dei cavi, delle tensioni di alimentazione e delle correnti in gioco.

Steab lancia quindi una serie di accessori specifici per questo "nuovo mondo". Simili funzionalità e applicazioni, ma dimensioni molto ridotte. Nella consapevolezza che tali componenti debbano continuare a garantire prestazioni tecniche di assoluto livello, sono stati pensati e sviluppati e raccolti in questo catalogo, componenti con elevati gradi di finitura e adatti alle nuove esigenze di questa "Nuova Era". Steab accompagna i Clienti in questa rivoluzione.



The LED revolution in the lighting industry is generating a rapid and drastic technology shift towards it.

Versatility, compactness and not least the reduced energy consumption of these light sources are forever transforming the landscape we have been used in the last decades.

Like any other revolution, also this one, brings consequences at all levels. We are facing the proliferation of shapes and finishes of lighting fixtures that are no longer dependent on obsolete standards and mindsets.

Even the basic lighting components are affected by this change and in particular the extremely low power consumption levels of these light sources, lead to the reduction of the power supply voltages, the input currents involved and then the size of the cables.

Steab is therefore launching a series of specific accessories for this "new world". functionality, similar applications as the "Old Era" but very small dimensions.

No doubt that these new components must continue to guarantee top-level technical performance. For that reason, they have been designed and developed with high degrees of finish and adapted to the new needs of this "New Era". Steab accompanies Customers toward this revolution.



INDICE

INDEX

BLOCCACAVI 6
CABLE CLAMPS

BLOCCAFILI PLAFONIERA 10
WIRE-CLAMP FOR CEILING LAMP

REGGICAVI 10
CABLE HOLDERS

NIPLO ANTICADUTA 14
SELF RETAINING NIPPLE

NIPLO A TESTA ESAGONALE (6x1 / 8x1) 14
HEXAGONAL HEAD NIPPLES (6x1 / 8x1)

BOCCOLE ISOLANTI 15
INSULATING BUSHES

PASSACAVI 16
GROMMETS

PERNO DI FISSAGGIO PER PCB 19
FIXING PUSH IN CLIP - PCB RETAINER

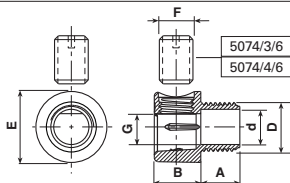
RIVETTO DI FISSAGGIO PER PCB 20
FIXING PUSH-IN RIVET PCB RETAINER

DADI (METRICI) 21
NUTS (METRICAL THREAD)

Come ordinare i nostri prodotti - How to order our products

Indicare sempre il codice seguito dalla sigla del colore e del materiale.
Clearly mark item code followed by colour and material code.

Esempio/ Example:



Materiale / Material

- 6** Nylon 66 RV
- 11** Policarbonato

Codice / Code	Dimensioni / Dimensions (mm)							Colore / Colour				Note / Notes
	A	B	D	d	E	F	G	0 Neutro Natural	1 Bianco White	2 Nero Black	4 Oro Gold	
5100/3	6	6,5	M 6x1	4	8,5	M3x0,5	3,8	0	1	2	4	•
5100/4	8	6,8	M 8x1	5	11	M4x0,7	4,8	11	6	6	6	••

5100/3
Codice
Code

0
Colore
Colour

6
Materiale
Material

I colori **bianco** e **nero** sono standard. Per esecuzioni particolari contattate il nostro ufficio vendite.
Black and white are standard colours. For special productions please contact our sales office.

Codificazione Colore e Materiale - Colour and Material Coding

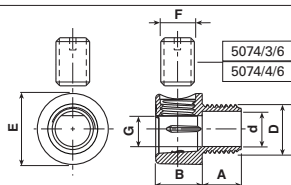
Codice Code	Colore Colour	Codice Code	Materiale Material	Codice Code	Materiale Material
0	Neutro - Naturale Neutral - Nature	0	Polietilene	1 1	Policarbonato
1	Bianco White	1	Cloruro di Polivinile	1 8	Polibutil. RV-AE
2	Nero Black	5	Nylon 66	2 2	Nylon 66 AE
4	Oro Gold	6	Nylon 66-RV	2 6	Elastomero Termopl. TPE
8	Grigio Grey	9	Acetalica		
10	Argento Silver				

Caratteristiche dei materiali - Material specifications

Codice materiale Code material	Materiale Material	Sigla internaz. Internat. Code	Peso specifico Spec. Weight 23°C Kg/dm³	Temperat. Max per impiego Max temperatur. for continuous work °C	Temperat. di distorsione Distorsion Temperatur. °C	Durezza Roc. Hardness Scala	Costante Dielettrica Dielectric Constant	Infiammabilità Inflammability Sec. UL - 94
0	Polietilene	PE-LD	0,91-0,93	50-60	60-70	Shore D/41-50	2,25-2,35	-
1	Cloruro di Polivinile	PVC	1,18-1,25	50-60	70-80	Shore D/50-80	2,9-3,2	-
2	Aciril Butad. Stir.	ABS	1,04-1,06	80-90	90-100	R/100-115	3,0-3,2	B
5	Nylon 66	PA 66	1,13-1,15	90-105	150-160	R/110-120	3,3-4	V2
6	Nylon 66-RV	PA66-RV	1,20-1,40	120	150-170	R/110-122	3,5-4,5	HB
9	Acetalica	POM	1,4-1,42	90-100	110-120	M/85-90	3,5-4,5	HB
1 1	Policarbonato	PC	1,20-1,24	115-120	140-150	M/55-60	2,8-3	V2
1 8	Polibutil. RV-AE	PBT-RV-AE	1,58-1,6	140-150	180-190	M/90-95	3,5-3,9	V-O
2 2	Nylon 66 AE	PA 66 AE	1,15	105	150-160	R/110	3,3-4	V-O
2 6	Elastomero Termoplastico	TPE	1,1	150	-	Shore A/61	2,9-3,2	-

BLOCCACAVI

CABLE CLAMPS



Materiale / Material

- 6** Nylon 66 RV
- 11** Policarbonato

Codice / Code	Dimensioni / Dimensions (mm)							Colore / Colour				Note Notes	
	A	B	D	d	E	F	G	0 Neutro Natural	1 Bianco White	2 Nero Black	4 Oro Gold		
5100/3	6	6,5	M6x1	4	8,5	M3x0,5	3,8	Materiale Material →	11	6	6	6	●
5100/4	8	6,8	M8x1	5	11	M4x0,7	4,8		11	6	6	6	●●

I bloccacavi vengono forniti con grano filettato separato.

● Con grano 5074/3/6 ●● Con grano 5074/4/6

5100/3: per cavi Ø min 2 - Ø max 3,2

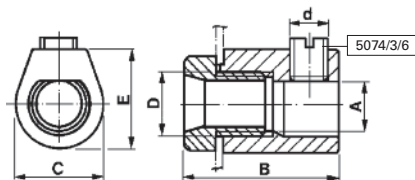
5100/4: per cavi Ø min 3,2 - Ø max 4,8

Cable clamps are supplied with separate threaded grub.

● With threaded grub 5074/3/6 ●● With threaded grub 5074/4/6

5100/3: for cables Ø min 2 - Ø max 3,2

5100/4: for cables Ø min 3,2 - Ø max 4,8



Materiale / Material

- 6** Nylon 66 RV

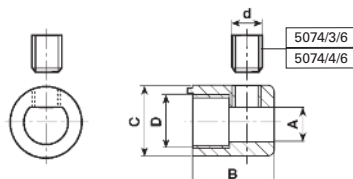
Codice / Code	Dimensioni / Dimensions (mm)						Colore / Colour		
	A	B	C	D	d	E	1 Bianco White	2 Nero Black	
5775/6	3	12	10	M6x1	M3x0,5	10	Materiale Material →	6	6

I bloccacavi vengono forniti con grano filettato separato.

5775/6: per cavi Ø min 2 - Ø max 3

Cable clamps are supplied with separate threaded grub.

5775/6: for cables Ø min 2 - Ø max 3



Materiale / Material

- 6** Nylon 66 RV
- 11** Policarbonato
- 22** Nylon 66 AE

Codice / Code	Dimensioni / Dimensions (mm)					Colore / Colour				Note Notes		
	A	B	C	D	d	0 Neutro Natural	1 Bianco White	2 Nero Black	4 Oro Gold			
5069/0/3	3,7	8,5	10	M6x1	M3x0,5			6	6	6	●	
5069/0/4	4,8	10,5	12	M8x1	M4x0,7			11	6	6 22	6	●●

I bloccacavi vengono forniti con grano filettato separato.

● Con grano 5074/3/6 ●● Con grano 5074/4/6

5069/0/3: per cavi Ø min 2 - Ø max 3,5

5069/0/4: per cavi Ø min 3,6 - Ø max 4

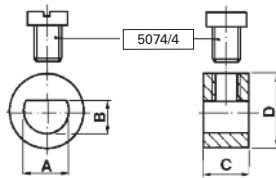
Cable clamps are supplied with separate threaded grub.

● With threaded grub 5074/3/6 ●● With threaded grub 5074/4/6

5069/0/3: for cables Ø min 2 - Ø max 3,5

5069/0/4: for cables Ø min 3,6 - Ø max 4

BLOCCACAVI CABLE CLAMPS

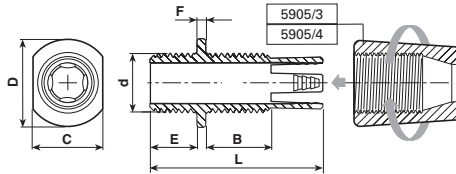


Materiale / Material

6 Nylon 66 RV

Codice / Code	Dimensioni / Dimensions (mm)				Colore / Colour	
	A	B	C	D	1 Bianco White	2 Nero Black
5176	6,5	4,2	5,5	10,5	Materiale Material → 6	6

I bloccacavi vengono forniti con vite filettata separata.
Cable clamps are supplied with separate screw.



Materiale / Material

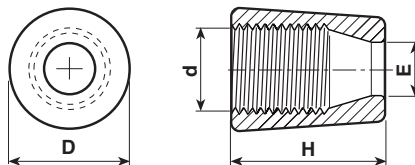
6 Nylon 66 RV

11 Policarbonato

Codice / Code	Dimensioni / Dimensions (mm)							Colore / Colour				
	B	C	D	d	E	F	L	0 Neutro Natural	1 Bianco White	2 Nero Black	4 Oro Gold	8 Grigio Grey
5915/3	7	8	9	M 6x1	5,1	1,5	18	Materiale Material → 11	6	6	6	6
5915/4	9	10	12	M 8x1	5,1	1,5	22	11	6	6	6	

5915/3: per cavi Ø min 2 - Ø max 3,2
5915/4: per cavi Ø min 3,2 - Ø max 4,8

5915/3: for cables Ø min 2 - Ø max 3,2
5915/4: for cables Ø min 3,2 - Ø max 4,8



Materiale / Material

5 Nylon 66

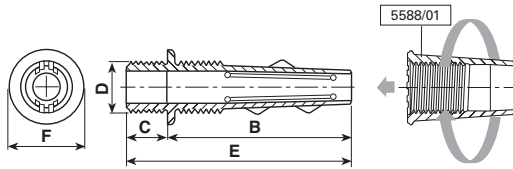
6 Nylon 66 RV

11 Policarbonato

Codice/Code	Dimensioni / Dimensions (mm)				Colore / Colour					
	D	d	E	H	0 Neutro Natural	1 Bianco White	2 Nero Black	4 Oro Gold	8 Grigio Grey	10 Argento Silver
5905/3	8,8	M 6x1	4,3	11	Materiale Material → 11	6	6	5	6	5
5605/4	11,8	M 8x1	5,7	14,5	11	6	6			

GHIERE BLOCCACAVO

RING NUTS FOR CABLE CLAMPS



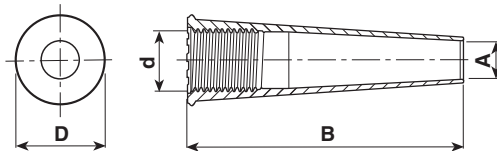
Materiale / Material

- 6** Nylon 66 RV
- 11** Policarbonato

Codice / Code	Dimensioni / Dimensions (mm)					Colore / Colour		
	B	C	D	E	F	0	2	
5588/08	31,5	5,1	M8x1	36,6	10,4	0	2	
						Materiale / Material →	11	6

Il bloccacavo è omologato per l'uso congiunto con la ghiera 5588/01 da ordinare separatamente
 Per cavi: Ø min 3,5 - Ø max 3,9

Cable clamp is approved for combined use with ring nut 5588/01 to order separately
 For cables: min 3,5 - Ø max 3,9



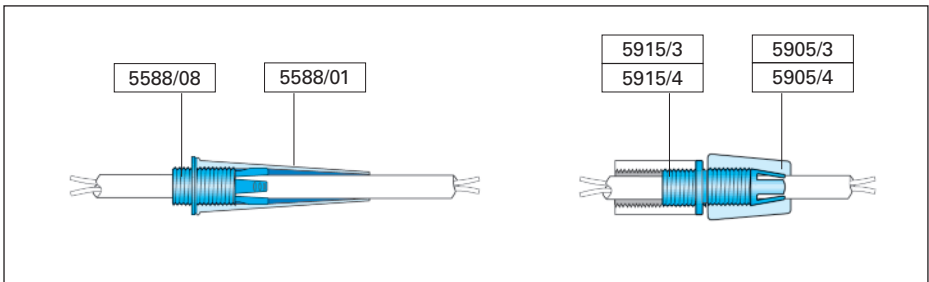
Materiale / Material

- 6** Nylon 66 RV
- 11** Policarbonato

Codice / Code	Dimensioni / Dimensions (mm)				Colore / Colour		
	A	B	D	d	0	2	
5588/01	4,2	36	10,4	M8x1	0	2	
					Materiale / Material →	11	6

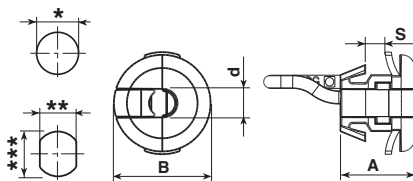
Esempi di utilizzazione

Application examples



BLOCCACAVI

CABLE CLAMPS



Materiale / Material

5 Nylon 66

11 Policarbonato

Codice / Code	Dimensioni / Dimensions (mm)				Colore / Colour		
	A	B	d	S	0 Neutro Natural	1 Bianco White	2 Nero Black
5331/3	7	9	3	0,8÷2,5	Materiale Material → 11	5	5
5331/4	9	12	4	0,8÷2,5	11	5	5
5331/5	11	14	5	0,8÷2,5	11	5	5

* Dima per 5331/3: Ø 8 mm - per 5331/4: Ø 10 mm - per 5331/5: Ø 12 mm

** Dima antirotazione per 5331/3: Ø 7 mm - per 5331/4: Ø 9 mm - per 5331/5: Ø 11 mm

*** Dima antirotazione per 5331/3: Ø 8 mm - per 5331/4: Ø 10 mm - per 5331/5: Ø 12 mm

5331/3: Per cavo Ø min 2,5 - Ø max 3

5331/4: Per cavo Ø min 3,75 - Ø max 4,25

5331/5: Per cavo Ø min 4,5 - Ø max 4,8

* Template for 5331/3: Ø 8 mm - for 5331/4: Ø 10 mm - for 5331/5: Ø 12 mm

** Antirotation template for 5331/3: Ø 7 mm - for 5331/4: Ø 9 mm - for 5331/5: Ø 11 mm

*** Antirotation template for 5331/3: Ø 8 mm - for 5331/4: Ø 10 mm - for 5331/5: Ø 12 mm

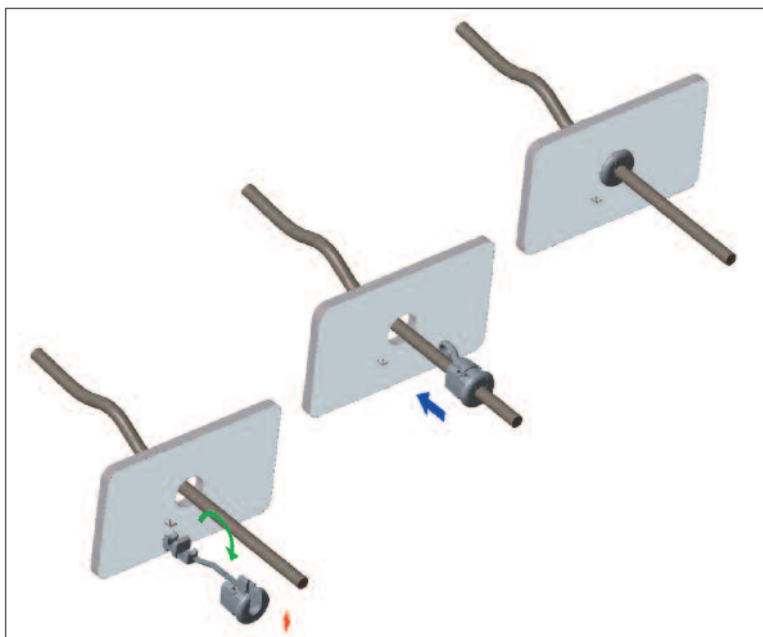
5331/3: For cable Ø min 2,5 - Ø max 3

5331/4: For cable Ø min 3,75 - Ø max 4,25

5331/5: For cable Ø min 4,5 - Ø max 4,8

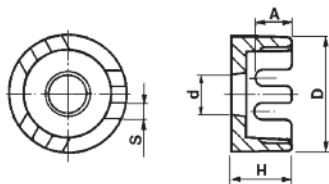
Esempio di utilizzazione

Application example



BLOCCAFILI PLAFONIERA

WIRE-CLAMP FOR CEILING LAMP



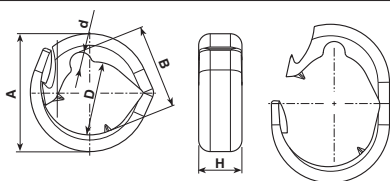
Materiale / Material

5 Nylon 66

Codice / Code	Dimensioni / Dimensions (mm)					Colore / Colour	
	A	D	d	H	S	1	1
5520	4,8	15,7	5,4	8	2,2	Materiale Material →	5

REGGICAVI

CABLE HOLDERS



Materiale / Material

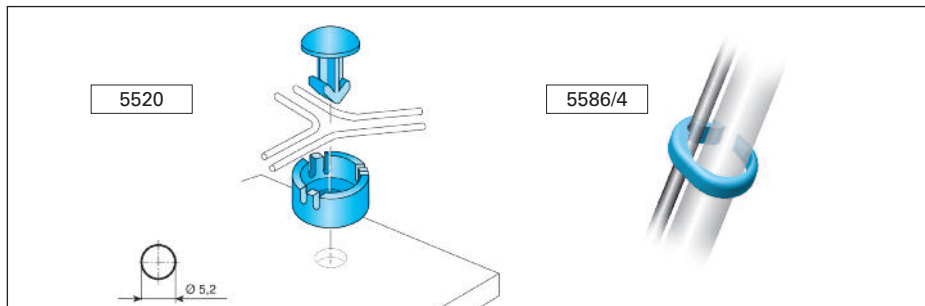
11 Policarbonato

Codice / Code	Dimensioni / Dimensions (mm)					Colore / Colour	
	A	B	D	d	H	0	11
5586/4	7,5	5	3,6÷4,6	1÷1,2	3	Materiale Material →	11

- Per unire cavi H03VVH2-F 2x0,75 (piatto) - H03VV-F 2x0,75 (tondo)
Cavo trasparente conduttori interni FEP guaina esterna PVC 2x0,75 e 3x0,75
Con corda metallica Ø 1,2 mm
- To join flat cable H03VVH2-F 2x0,75 - Round cable H03VV-F 2x0,75
Transparent cable FEP inside PVC outside 2x0,75 and 3x0,75
With metal strain relief 1,2 mm dia

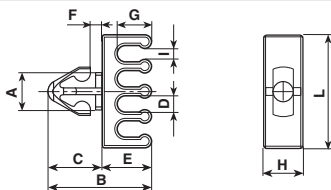
Esempi di utilizzazione

Application examples



REGGICAVI

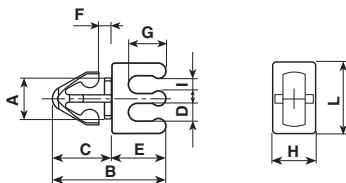
CABLE HOLDERS



Materiale / Material
6 Nylon 66 RV

Codice / Code	Dimensioni / Dimensions (mm)										Colore / Colour
	A	B	C	D	E	F	G	H	I	L	1 Bianco White
5415	5	13,6	7,1	2,2	6,5	1,5	4,5	5	1,5	15	Materiale / Material → 6

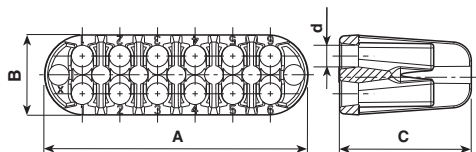
Foro di ancoraggio: Ø 5 mm
 Fixing hole: Ø 5 mm



Materiale / Material
6 Nylon 66 RV

Codice / Code	Dimensioni / Dimensions (mm)										Colore / Colour
	A	B	C	D	E	F	G	H	I	L	1 Bianco White
5415/2	5	12	5,5	2,2	6,5	1,5	4,5	5	1,5	8,4	Materiale / Material → 6

Foro di ancoraggio: Ø 5 mm
 Fixing hole: Ø 5 mm

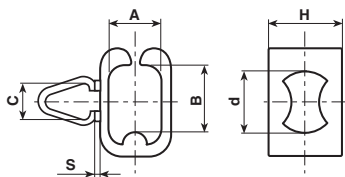


Materiale / Material
6 Nylon 66 RV

Codice / Code	Dimensioni / Dimensions (mm)				Colore / Colour
	A	B	C	D	0 Neutro Natural
5648/6	28	8,5	14	2,3	Materiale / Material → 6
5648/4	28	12	14	3,6	6

REGGICAVI

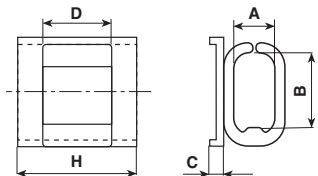
CABLE HOLDERS



Materiale / Material
9 Acetalica

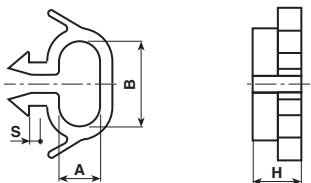
Codice / Code	Dimensioni / Dimensions (mm)						Colore / Colour	
	A	B	C	d	H	S	1 Bianco White	2 Nero Black
5251	5	8	5	6	8	0,5÷1,5	9	9

Foro di ancoraggio: Ø 5 mm
 Fixing hole: Ø 5 mm



Materiale / Material
9 Acetalica

Codice / Code	Dimensioni / Dimensions (mm)					Colore / Colour	
	A	B	C	D	H	1 Bianco White	2 Nero Black
5251/0	5	8	1,8	8	13,5	9	9



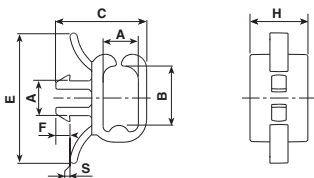
Materiale / Material
5 Nylon 66
6 Nylon 66 RV

Codice / Code	Dimensioni / Dimensions (mm)				Colore / Colour	
	A	B	H	S	0 Neutro Natural	1 Bianco White
5329/10	5	10	5	0,5÷1,5	5	
5329/15	5	15	5	0,5÷1,5		6

Foro di ancoraggio: Ø 5 mm
 Fixing hole: Ø 5 mm

REGGICAVI

CABLE HOLDERS



Materiale / Material

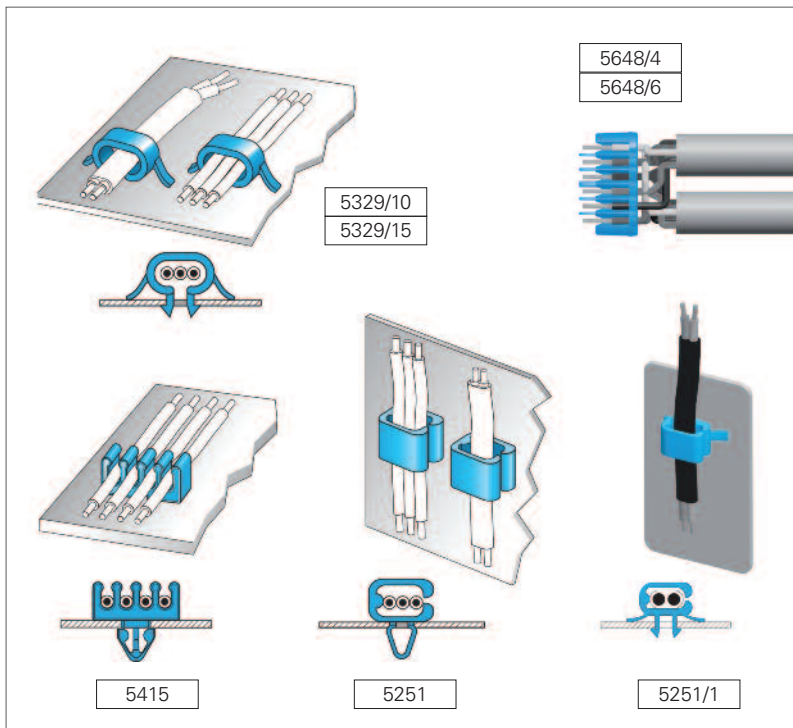
- 5** Nylon 66
- 6** Nylon 66 RV
- 9** Acetalica

Codice / Code	Dimensioni / Dimensions (mm)								Colore / Colour		
	A	B	C	D	E	F	H	S	0 Neutro Natural	1 Bianco White	2 Nero Black
5251/1	5	8	12,5	5	18	2	8	0,5÷1,7	Materiale Material → 5	6 9	9

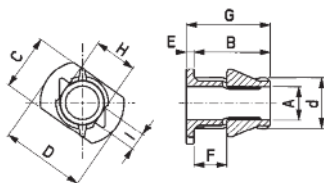
Foro di ancoraggio: Ø 5 mm
 Fixing hole: Ø 5 mm

Esempi di utilizzazione

Application examples



NIPPO ANTICADUTA SELF RETAINING NIPPLE

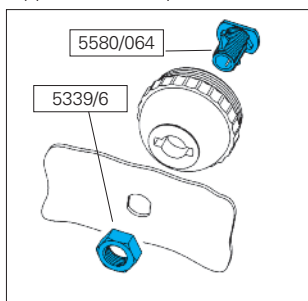


Materiale / Material
5 Nylon 66

Codice / Code	Dimensioni / Dimensions (mm)										Colore / Colour	
	A	B	C	D	d	E	F	G	H	I	1 Bianco White	2 Nero Black
5580/064	4,2	15	11	16,5	M10x1	1,5	6,5	16,5	8,5	3,5	Materiale Material → 5	5

Esempio di utilizzazione

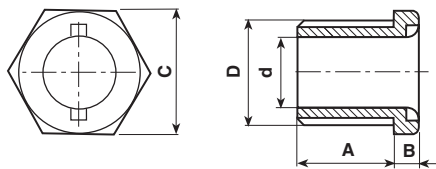
Application example



NIPPO A TESTA ESAGONALE (6x1 / 8x1)

HEXAGONAL HEAD NIPPLES (6x1 / 8x1)

Per tutti i tipi di nipplo la lunghezza del tratto filettato ha toll. ± 1 mm.
For all nipples thread has ± 1 mm tolerance.

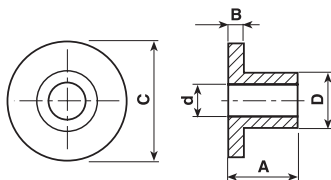


Materiale / Material
6 Nylon 66 RV

Codice / Code	Dimensioni / Dimensions (mm)					Colore / Colour	
	A	B	C	D	d	1 Bianco White	2 Nero Black
5775/05	5,5	2	8	M 6x1	3	Materiale Material → 6	6
5475/05	5,5	3	10	M 8x1	5	6	6
5475/07	7	3	10	M 8x1	5	6	6

BOCCOLE ISOLANTI

INSULATING BUSHES

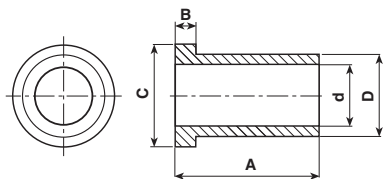


Materiale / Material

- 0** Polietilene
- 6** Nylon 66 RV
- 18** Polibutili RV-AE

Codice / Code	Dimensioni / Dimensions (mm)					Colore / Colour		
	A	B	D	d	C	0 Natur Natural	1 Bianco White	2 Nero Black
5524/68/10	10	2	6,8	4,1	11	Materiale Material →	6	6
5524/68/16	16	2	6,8	4,1	11		6	
5524/68/21	21	2	6,8	4,1	11		6	
5524/10	10	2	7,5	4,1	11		6	6
5524/16	16	2	7,5	4,1	11		6	6
5524/22	22	2	7,5	4,1	11		6	
6100	9,5	2,5	2,3	1,4	10,5		6	
5160/06	1,26	1,2	3,6	3	6,4		6	
5160/12	2,4	1,2	3,6	3	6,4		6	18
5160/23	3,5	1,2	3,6	3	6,4		6	18
5160/40	5,2	1,2	3,6	3	6,4		6	18
5160/70	8,2	1,2	6,4	3,6	3			18
6104	9,2	2	5	3,3	13,8		6	
5451	2,5	1,25	6,4	4,1	9,2			18
6107/11	7,5	1,5	7	5	11		6	6
5111	6,8	1,8	6	4,5	9		0	

PASSACAVI GROMMETS



Materiale / Material

- 0 Polietilene
- 5 Nylon 66
- 6 Nylon 66 RV

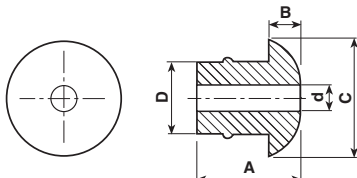
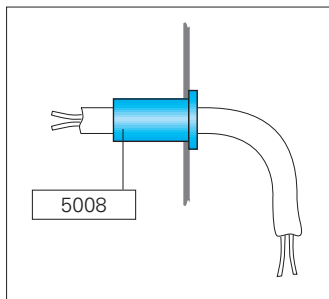
Codice / Code	Dimensioni / Dimensions (mm)					Colore / Colour			
	A	B	C	D	d	0 Neutro Natural	1 Bianco White	2 Nero Black	4 Oro Gold
5115	7	1	5	4	3	0 5		5	
5008	10	1	7	5	3,7	0 5	0	0	0
5524/68/10	10	2	11	6,8	4,1		6	6	
5524/68/16	16	2	11	6,8	4,1		6		
5524/68/21	21	2	11	6,8	4,1		6		
5524/10	10	2	11	7,5	4,1		6	6	
5524/16	16	2	11	7,5	4,1		6	6	
5524/22	22	2	11	7,5	4,1		6	6	
5284	10	1	8	6,2	5	0 5		0	
6107/11	6	1,5	11	7	5		6	6	

Omologato
Certified

- C.S. N°EH 234
- C.S. N°EH 233
- C.S. N°EH 233
- C.S. N°EH 233

Esempio di utilizzazione

Application example

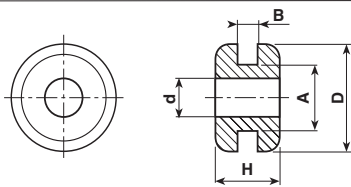
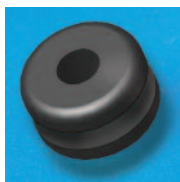


Materiale / Material

- 0 Polietilene

Codice / Code	Dimensioni / Dimensions (mm)					Colore / Colour
A	B	C	D	d	0 Neutro Natural	
5389/1239	7	2	8	5	2,5	Materiale Material → 0

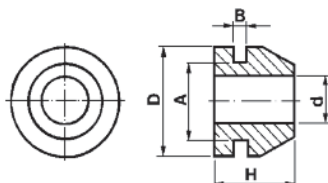
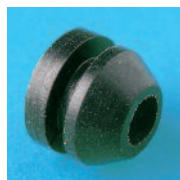
PASSACAVI GROMMETS



Materiale / Material

- 1 PVC
- 26 TPE

Codice / Code	Dimensioni / Dimensions (mm)					Colore / Colour		
	A	B	D	d	H	0 Neutro Natural	1 Bianco White	2 Nero Black
6232/3	9	3,5	14	3	6,5	Materiale Material →		1
6236/3/5	6	2	10	3,5	6		1	1
6237/3/5	6	3	10	3,5	7		1	1
6236/4	6	2	10	4	6		1	1
6237/4	6	3	10	4	7			1
6236/4/5	6	2	10	4,5	6		1	1
6237/4/5	6	3	10	4,5	7		1	1
6236/5	6	2	10	5	6		1	1
6237/5	6	3	10	5	7		1	1 26
6221	8	2,5	12	5	7		1	1
6235/5	8	3,5	12	5	7,5		1	1
6233/5	10	2	14	5	8		1	1
6205/5	11	0,5	16	5	6		1	1
6202/5	11	1,5	15	5	7		1	1

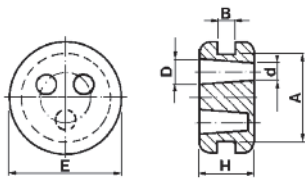


Materiale / Material

- 1 PVC

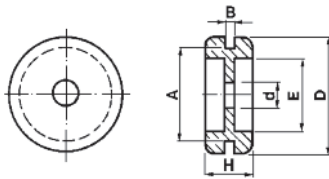
Codice / Code	Dimensioni / Dimensions (mm)					Colore / Colour		
	A	B	D	d	H	0 Neutro Natural	1 Bianco White	2 Nero Black
6239/3/5	6	1	9,5	3,5	7	Materiale Material →	1	1

PASSACAVI GROMMETS



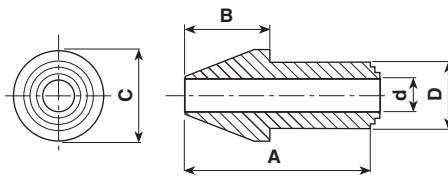
Materiale / Material
1 PVC

Codice / Code	Dimensioni / Dimensions (mm)						Fori chiusi Dead holes	Materiale Material →	Colore / Colour	
	A	B	D	d	E	H			1	2
6307/0/1	10	2	3	2	13	6	1	1	2	Nero Black
6307/0/2	10	2	3	2	13	6	2	1		
6307/0/3	10	2	3	0	13	6	3	1		



Materiale / Material
1 PVC

Codice / Code	Dimensioni / Dimensions (mm)						Materiale Material →	Colore / Colour			
	A	B	D	d	E	H		1	2		
6209/4	15	1,5	19	4	12	8		1	2	Bianco White	Nero Black
6209/4/4	15	4	19	4	12	10,5		1		1	1
6211/6/5	21	2	28	6,5	16	8					1

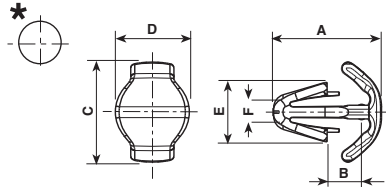


Materiale / Material
6 Nylon 66 RV

Codice / Code	Dimensioni / Dimensions (mm)					Materiale Material →	Colore / Colour		
	A	B	C	D	d		2	6	
5189	11,5	5	5,3	3,8	1,8		2	6	Nero Black

PERNO DI FISSAGGIO PER PCB

FIXING PUSH IN CLIP - PCB RETAINER



Materiale / Material
 22 Nylon 66 AE

Codice / Code	Dimensioni / Dimensions (mm)						Colore / Colour
	A	B	C	D	E	F	01 Neutro Natural
5683/3/2	8	1,4÷2,4	8	5,5	4,4	3	Materiale Material → 22
5683/3/3	9,1	2,5÷3,5	8	5,5	4,4	3	22
5683/4/2	8	1,4÷2,4	8	5,5	5,5	4	22
5683/4/3	9,1	2,5÷3,5	8	5,5	5,5	4	22
5683/47/2	8	1,4÷2,4	8	5,5	6,3	4,7	22
5683/47/3	9,1	2,5÷3,5	8	5,5	6,3	4,7	22

* Dima di foratura: Ø 3 mm per 5683/3/2 e 5683/3/3 - Ø 4 mm per 5683/4/2 e 5683/4/3 - Ø 4,7 mm per 5683/47/2 e 5683/47/3
 Template: Ø 3 mm for 5683/3/2 and 5683/3/3 - Ø 4 mm for 5683/4/2 and 5683/4/3 - Ø 4,7 mm for 5683/47/2 and 5683/47/3

Carico max per il fissaggio tra elementi = 2,5 Kg
 Max load for fastening the items = 2,5 Kgs

Esempio di utilizzazione

Application example

Modulo LED
LED line system

Plafoniera
Luminaire

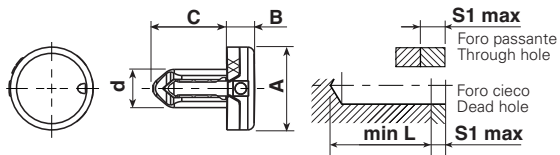
Forza per **INSERIMENTO** (indicativa)
Insertion force
min/max 0.52 Kg

Resistenza a **TRAZIONE**
Retention force
max 6 Kg

Resistenza a **TAGLIO**
Shear force
max 12 Kg

RIVETTO DI FISSAGGIO PER PCB

FIXING PUSH-IN RIVET PCB RETAINER



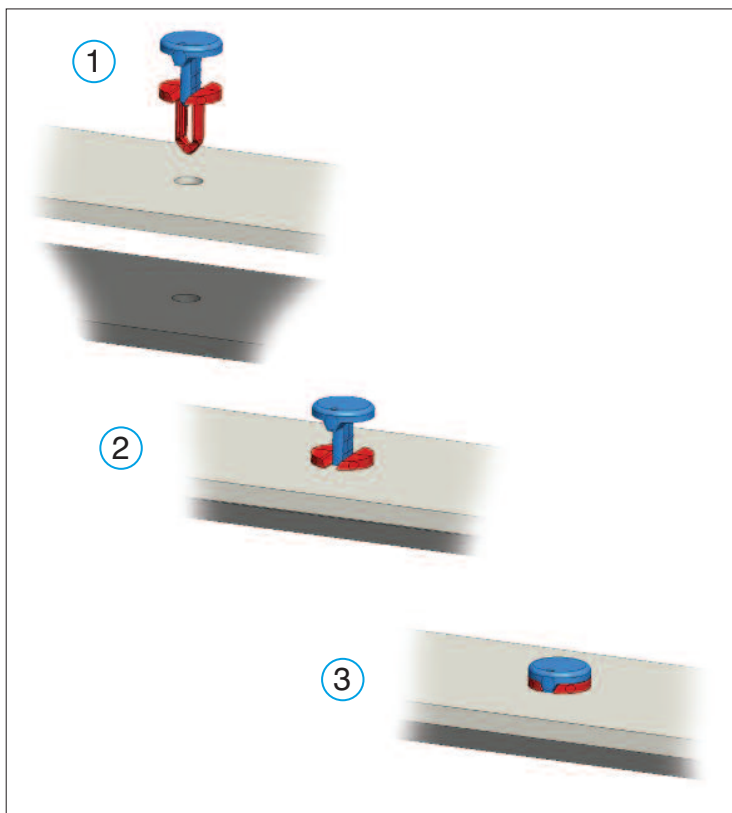
Materiale / Material
6 Nylon 66 RV

Codice / Code	Dimensioni / Dimensions (mm)						Colore / Colour
	A	B	C	S1	L	d	2 Nero Black
5379/3	6,5	2,2	5,8	2,5	8	3	Materiale Material → 6
5379/4	8,5	3	7,8	2,5	10	4	6
5379/47	10	3,5	9	2,5	11,5	4,7	6

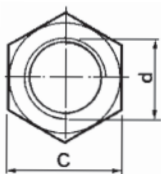
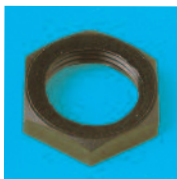
Carico max per il fissaggio tra elementi = 2 Kg
 Max load for fastening the items = 2 Kgs

Esempio di utilizzazione

Application example



DADI (METRICI) NUTS (METRICAL THREAD)



Materiale / Material
6 Nylon 66 RV
11 Policarbonato

Codice / Code	Dimensioni / Dimensions (mm)			Colore / Colour		
	C	d	H	0 Neutro Natural	1 Bianco White	2 Nero Black
5749	9	M 6x1	3	Materiale Material → 11	6	6
5739	11	M 8x1	3	11	6	6

Condizioni generali di Vendita

General Sales Terms

Condizioni Generali di Vendita

- 1 - I prezzi indicati, salvo pattuizioni contrarie, si intendono netti di sconto e franco ns. Stabilimento.
- 2 - Qualsiasi vendita fatta dagli Agenti, è soggetta all'approvazione della Società venditrice.
- 3 - Non si accettano annullamenti d'ordine se non concordati e in ogni modo il Fornitore può esigere il diritto di indennizzo degli eventuali oneri sofferti per tale annullamento.
- 4 - Le merci viaggiano a rischio e pericolo del committente. In mancanza di precise istruzioni, verrà effettuata la spedizione col mezzo ritenuto più opportuno e pertanto ciò non può dar luogo a reclami.
In caso di avvio di mancanza di merce, il compratore deve immediatamente agire contro il vettore. La merce non viene coperta da assicurazione di nessun genere se non dietro espressa richiesta e per conto dell'acquirente. La verifica della merce e le prove o analisi relative dovranno essere fatte dal compratore al ricevimento e non saranno presi in considerazione reclami dopo otto giorni.
- 5 - I termini di consegna si intendono sempre approssimativi ed in relazione alle possibilità del momento i ritardi eventuali non danno diritto a compensi o indennizzi o risarcimenti di danni diretti o indiretti né all'annullamento della commissione. I pagamenti non effettuati alle dovute scadenze da parte dei compratori prolungano il termine di consegna e danno anche diritto di sospensione o annullamento delle forniture in corso.
- 6 - In caso di errori o difetti di fabbricazione comunicati entro otto giorni dalla consegna e riconosciuti da noi come tali, le merci difettose verranno sostituite escluso però ogni e qualsiasi obbligo di indennizzo, compreso o risarcimento di danni diretti o indiretti. La sostituzione delle merci difettose avverrà nel più breve tempo possibile. Ritorni arbitrari di merci non saranno accettati. I ritardi dei pagamenti da parte del compratore sospendono ogni garanzia.
- 7 - Le fatture si intendono integralmente accettate ove non siano respinte entro cinque giorni dal loro arrivo. Il compratore deve sempre effettuare il pagamento, salvo far valere successivamente le sue eventuali ragioni (solite e replete).
- 8 - I pagamenti si intendono fatti al ns domicilio in valuta legale, netti di sconto, alle epoche pattuite.
Nessuna contestazione sollevata dal compratore potrà giustificare il rifiuto del pagamento nei termini convenuti. Non è riconosciuto nessun pagamento indiretto e il pagamento per assegni ed effetti cambiari si accetta salvo buon fine e non a novazione del credito.
- 9 - Decliniamo ogni responsabilità per incidenti a persone, o cose, che potessero verificarsi per causa o in dipendenza dei prodotti da noi forniti. Questo anche durante l'esecuzione dei collaudi.
- 10 - I disegni del catalogo sono puramente indicativi con riserva da parte della Società venditrice di eseguire tutte quelle variazioni di quote che riterrà opportune senza per altro darne avviso.
- 11 - Foro Competente: per le controversie inerenti al presente Contratto sarà esclusivamente competente il Foro di Firenze.
- 12 - Tutti i nostri articoli vengono forniti smontati.
- 13 - Per gli articoli con un peso unitario inferiore a 0,2 grammi, la quantità indicata nell'etichetta esterna al sacchetto di confezionamento è soggetta ad una oscillazione del +/-5%.

Condizioni Particolari di Fornitura

- 1 - Vengono fornite unicamente confezioni standard.
- 2 - Minimo di ordinazione € 100. Per ordini inferiori a € 300 sarà applicata un costo forfettario di gestione ordine di € 20.
- 3 - Resa franco nostro stabilimento salvo diverso accordo tra le parti.
- 4 - Pagamento contro RiBA a 30 giorni data fattura netto. Per le prime forniture è richiesto il pagamento anticipato.
- 5 - Se in ordine non è specificato il colore, il particolare sarà fornito nel colore disponibile.
- 6 - L'evasione degli ordini avverrà entro 20-25 giorni lavorativi dal loro ricevimento o chiarimento o in tempi più lunghi per cause di forza maggiore.
- 7 - Per articoli non disponibili concordare tempi di consegna con l'ufficio vendita.

Accettazione Ordini

- 1 - L'accettazione ordini è subordinata a quanto segue:
 - a) previa comunicazione, preferibilmente scritta, che ci trasmetterete tramite e-mail, telefax o lettera;
 - b) esatta identificazione della codifica completa dei ns. articoli da parte del Cliente.
- 2 - Per errori di consegna da parte nostra, ci impegniamo a rispedire il materiale da Voi richiesto, effettuando una spedizione franco destino.
- 3 - Per contro, se verrà riscontrato un errore da parte Vostra siamo disposti ad accettare il reso franco ns. magazzino, addebitando un importo pari al 30% del valore della fornitura.
Quanto sopra al solo scopo di recupero delle spese di gestione.
La restituzione dovrà avvenire comunque entro e non oltre 15 gg. dal ricevimento della merce.

General Sales Terms

- 1 - If not otherwise agreed, prices are net of discount and ex-factory.
- 2 - Any sale made by our Agents is subject to Seller's approval.
- 3 - Order cancellations are not accepted, if not agreed previously, and in any case the Supplier is entitled to request the reimbursement for charges borne because of such cancellations.
- 4 - Goods are carried at Buyer's risk. Failing specific instructions, goods will be forwarded by the most convenient means of conveyance and this will not give cause for any claim.
In case of damage or lack of goods, Buyer will immediately proceed against the carrier. Goods are not covered by any type of insurance, if not expressly requested by the Buyer. Insurance cost shall be at Buyer's expenses. Goods will be checked, tested and undergo relevant analysis for the account of the Buyer, upon receipt. Claims made after 8 days from receipt will not be taken into consideration.
- 5 - Delivery terms are approximate and depend on the means available at that moment.
Possible delays will not entitle the Buyer to request either any compensation, indemnity or reimbursement for direct and consequential damages or to cancel the order. Payments which are not made on due dates by Buyers will cause the postponement of delivery terms and entitle the Seller to suspend or even cancel orders on hand.
- 6 - In case of mistakes or manufacturing defects which are made known within 8 days from receipt of goods and are acknowledged by us, as such defective goods will be replaced without giving right to any indemnity, compensation or reimbursement for direct and consequential damages. Defective goods will be replaced as quickly as possible.
Unauthorized returns of goods are not admitted. Delays in payments by the Buyer will suspend any guarantee.
- 7 - Invoices are to be understood fully accepted if they are not rejected within 5 days from their arrival. In any case the Buyer must make the payment, subject to have his claims recognized later on.
- 8 - Payments shall be made at Seller's residence, in legal currency, net of discount and when agreed upon.
No objection raised by the Buyer may justify his refusal to pay on agreed terms. Indirect payments are not admitted and payments by cheque or banks bills are accepted subject to collection and not to credit novation.
- 9 - We decline any liability for accidents to persons and property which may occur by reason or in consequence of products supplied by us.
This applies also to accidents which may occur during testing.
- 10 - Catalogue drawings are shown as example only.
The Seller reserves the right to change all dimensions without notice he will deem necessary.
- 11 - Any dispute relating to present Contract shall be settled exclusively by the Court of Florence.
- 12 - All our items are supplied disassembled.
- 13 - For the products with a weight less than 0,2 grams per unit the quantity stated on the package's label has a tolerance +/-3%.

Special Terms of Supply

- 1 - Standard packages only are admitted.
- 2 - Minimum order value: € 100. For orders below € 300, € 20 handling fee will be charged.
- 3 - Delivery will be ex-factory, unless otherwise agreed between the parties.
- 4 - Payment will be by draft, 30 days net monthly account. First supplies to new Customers will be in advance by swift.
- 5 - If colour is not indicated on order the item will be delivered in the available colour.
- 6 - Orders shall be carried out within 20-25 working days from their receipt or from eventual explanations requested by the Seller or within longer terms on case of Force Majeure.
- 7 - Delivery terms for items out of stock to be discussed with sales office.

OrderAcceptance

- 1 - Order acceptance is subject to what stated hereunder:
 - a) orders shall be placed in writing, by e-mail, telefax or letter;
 - b) complete and exact item identification codes shall be mentioned in your orders.
- 2 - In case of wrong delivery, to be attributed to us, we engage to forward again the material requested by you, carriage paid.
- 3 - On the contrary, if the mistake is chargeable to you, we are ready to accept the return of goods, carriage free. In this case an amount equal to 30% of total order value will be debited to you, in order to recover management expenses.
Restitution of goods will have to take place within and not over 15 days from their receipt.

STEAB

STEAB S.p.A. - Via G.Marconi, 1/3 - Zona Industriale Scopeti - 50068 Rufina - Firenze - ITALY
P +39 055 8398939 - F + 39 055 8396814 - commerciale@steab.it - www.steab.it