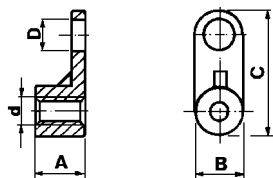


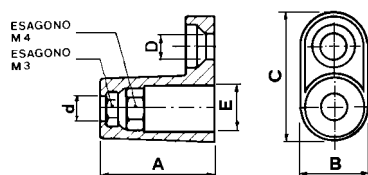


Piedini Feet



Materiale / Material
6 Nylon 66 RV

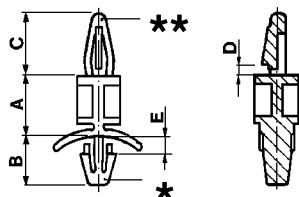
Codice / Code	Dimensioni / Dimensions (mm)					Colore / Colour
	A	B	C	D	d	
5422/3	6,5	7	17	4	M 3x0,5	0 Neutro Natural
5422	6,5	7	17	4	M 4x0,7	6



Materiale / Material
6 Nylon 66 RV

Codice / Code	Dimensioni / Dimensions (mm)						Colore / Colour
	A	B	C	D	d	E	
5382	20	11	22,3	4,5	4	8,2	2 Nero Black

Supporti P.C.B. P.C.B. supports



Materiale / Material
5 Nylon 66

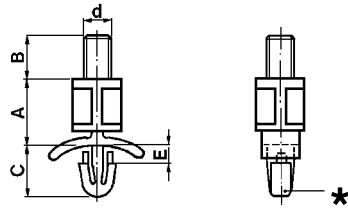
Codice / Code	Dimensioni / Dimensions (mm)					Colore / Colour
	A	B	C	D	E	
5321/6	6,3	7,5	10	1,6	1,5÷2,6	0 Neutro Natural
5321/9	9,5	7,5	10	1,6	1,5÷2,6	5
5321/12	12,6	7,5	10	1,6	1,5÷2,6	5
5321/15	15,8	7,5	10	1,6	1,5÷2,6	5
5321/19	19	7,5	10	1,6	1,5÷2,6	5
5321/22	22,2	7,5	10	1,6	1,5÷2,6	5
5321/18/6	6,3	7,5	10	1,8	1,5÷2,6	5
5321/18/9	9,5	7,5	10	1,8	1,5÷2,6	5
5321/18/12	12,6	7,5	10	1,8	1,5÷2,6	5
5321/18/15	15,8	7,5	10	1,8	1,5÷2,6	5
5321/18/19	19	7,5	10	1,8	1,5÷2,6	5
5321/18/22	22,2	7,5	10	1,8	1,5÷2,6	5

* Foro per fissaggio: Ø 4,75 mm - Carico a trazione scheda: Kg 12
* Fixing hole: DIA. 4,75 mm - Board bearable load: 12 Kgs

** Foro per fissaggio: Ø 4 mm - Carico a trazione scheda: Kg 7
** Fixing hole: DIA. 4 mm - Board bearable load: 7 Kgs

Supporti P.C.B.

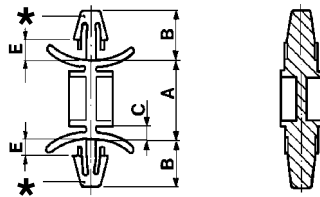
P.C.B. supports



Materiale / Material
5 Nylon 66

Codice / Code	Dimensioni / Dimensions (mm)					Materiale / Material	Colore / Colour
	A	B	C	d	E		
5370/6	6,3	6,35	7,5	M 4x0,7	1,5÷2,6	5	0 Neutro Natural
5370/9	9,5	6,35	7,5	M 4x0,7	1,5÷2,6	5	
5370/12	12,6	6,35	7,5	M 4x0,7	1,5÷2,6	5	
5370/15	15,8	6,35	7,5	M 4x0,7	1,5÷2,6	5	
5370/19	19	6,35	7,5	M 4x0,7	1,5÷2,6	5	
5370/22	22	6,35	7,5	M 4x0,7	1,5÷2,6	5	

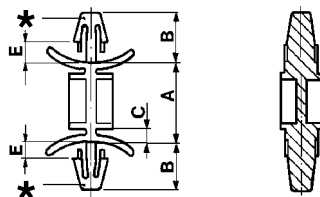
* Foro per fissaggio: Ø 4,75 mm - Carico a trazione scheda: Kg 12
 * Fixing hole: Ø 4,75 mm - Board bearable load: 12 Kgs



Materiale / Material
5 Nylon 66

Codice / Code	Dimensioni / Dimensions (mm)				Materiale / Material	Colore / Colour
	A	B	C	E		
5359/6	8,6	7,5	2,2	1,5÷2,6	5	0 Neutro Natural
5359/9	11,7	7,5	2,2	1,5÷2,6	5	
5359/12	14,8	7,5	2,2	1,5÷2,6	5	
5359/15	18	7,5	2,2	1,5÷2,6	5	
5359/19	21,2	7,5	2,2	1,5÷2,6	5	
5359/22	24,2	7,5	2,2	1,5÷2,6	5	

* Foro per fissaggio: Ø 4,75 mm - Carico a trazione scheda: Kg 12
 * Fixing hole: Ø 4,75 mm - Board bearable load: 12 Kgs



Materiale / Material
5 Nylon 66

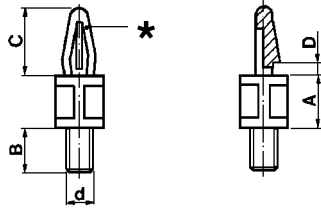
Codice / Code	Dimensioni / Dimensions (mm)				Materiale / Material	Colore / Colour
	A	B	C	E		
5359/4/6	8,6	6,8	2,2	1,5÷2,6	5	0 Neutro Natural
5359/4/9	11,7	6,8	2,2	1,5÷2,6	5	
5359/4/12	14,8	6,8	2,2	1,5÷2,6	5	
5359/4/15	18	6,8	2,2	1,5÷2,6	5	
5359/4/22	24,2	6,8	2,2	1,5÷2,6	5	

* Foro per fissaggio: Ø 4 mm - Carico a trazione scheda: Kg 10
 * Fixing hole: Ø 4 mm - Board bearable load: 10 Kgs



Supporti P.C.B.

P.C.B. supports



Materiale / Material
5 Nylon 66

Codice / Code	Dimensioni / Dimensions (mm)					d	Materiale / Material	Colore / Colour
	A	B	C	D				
5372/6	4,4	6,35	10	1,6	M 4x0,7	5	Neutro Natural	
5372/9	7,5	6,35	10	1,6	M 4x0,7	5		
5372/12	10,5	6,35	10	1,6	M 4x0,7	5		
5372/15	13,8	6,35	10	1,6	M 4x0,7	5		
5372/19	17	6,35	10	1,6	M 4x0,7	5		
5372/22	20	6,35	10	1,6	M 4x0,7	5		
5372/18/6	4,4	6,35	10	1,8	M 4x0,7	5		
5372/18/9	7,5	6,35	10	1,8	M 4x0,7	5		
5372/18/12	10,5	6,35	10	1,8	M 4x0,7	5		
5372/18/15	13,8	6,35	10	1,8	M 4x0,7	5		
5372/18/19	17	6,35	10	1,8	M 4x0,7	5		
5372/18/22	20	6,35	10	1,8	M 4x0,7	5		

* Foro per fissaggio: Ø 4 mm - Carico a trazione scheda: Kg 7

* Fixing hole: Ø 4 mm - Board bearable load: 7 Kgs