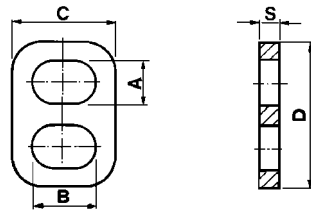


Bloccacavi antistrappo

Tearing preventing cable clamps

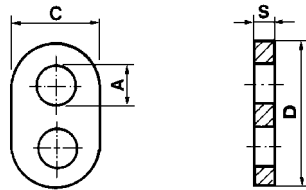


Materiale / Material
6 Nylon 66 RV
25 Polifenilensolfuro RV40

Approvati per l'utilizzo in Classe II
 Approved for Classe II fittings

Codice / Code	Dimensioni / Dimensions (mm)					Colore / Colour			Omologato Certified
	A	B	C	D	S	0 Neutro Natural	1 Bianco White	2 Nero Black	
5230	4	6	10	14	2,4	Materiale Material → 6 25	6	6	<input checked="" type="checkbox"/> C.S. N°EH 229

Carico max: 3 Kg Per cavo H03VVH2-F sez. min 3x4,8 - sez. max 4x6
 Max load: 3 Kgs For cable H03VVH2-F sect. min 3x4,8 - sect. max 4x6



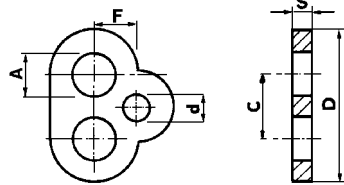
Materiale / Material
5 Nylon 66

Approvati per l'utilizzo in Classe II
 Approved for Classe II fittings

Codice / Code	Dimensioni / Dimensions (mm)				Colore / Colour		Omologato Certified
	A	C	D	S	1 Bianco White	2 Nero Black	
5050	7	14	23	2	Materiale Material → 5	5	<input checked="" type="checkbox"/> C.S. N°EH 229

Carico max: 3 Kg
 Per cavi: H03VV-F Ø min 4,8 - Ø max 6,5 e H03VVH2-F sez. min 3,4x5,2 - sez. max 3,9x6,4

Max load: 3 Kgs
 For cables: H03VV-F Ø min 4,8 - Ø max 6,5 and H03VVH2-F sect min 3,4x5,2 - sect. max 3,9x6,4



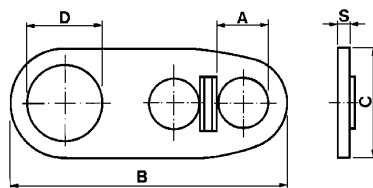
Materiale / Material
5 Nylon 66

Approvati per l'utilizzo in Classe II
 Approved for Classe II fittings

Codice / Code	Dimensioni / Dimensions (mm)						Colore / Colour		Omologato Certified
	A	B	C	D	S	d	1 Bianco White	2 Nero Black	
5110	7,5	40	15,5	11	1,4	4,5	Materiale Material → 5	5	<input checked="" type="checkbox"/> C.S. N°EH 229

Carico max: 3 Kg
 Per cavo H03VV-F / H05VV-F Ø min 4,8 - Ø max 7

Max load: 3 Kgs
 For cable H03VV-F / H05VV-F Ø min 4,8 - Ø max 7



Materiale / Material
5 Nylon 66

Approvati per l'utilizzo in Classe II
 Approved for Classe II fittings

Codice / Code	Dimensioni / Dimensions (mm)					Colore / Colour		Omologato Certified
	A	B	C	D	S	1 Bianco White	2 Nero Black	
5228	7,5	40	15,5	11	1,4	Materiale Material → 5	5	<input checked="" type="checkbox"/> C.S. N°EH 229

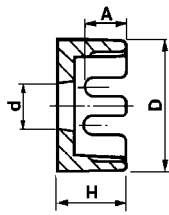
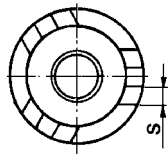
Carico max: 3 Kg
 Per cavo H03VV-F / H05VV-F Ø min 4,8 - Ø max 7

Max load: 3 Kgs
 For cable H03VV-F / H05VV-F Ø min 4,8 - Ø max 7



Bloccafili plafoniera

Wire-clamp for ceiling lamp



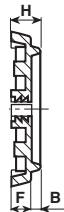
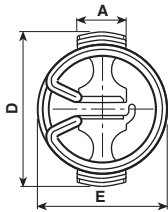
Materiale / Material

5 Nylon 66

Codice / Code	Dimensioni / Dimensions (mm)					Colore / Colour
	A	D	d	H	S	
5520	4,8	15,7	5,4	8	2,2	1 Bianco White Materiale / Material → 5

Bloccafili per portalampe

Lampholder cable clamps



Materiale / Material

6 Nylon 66 RV

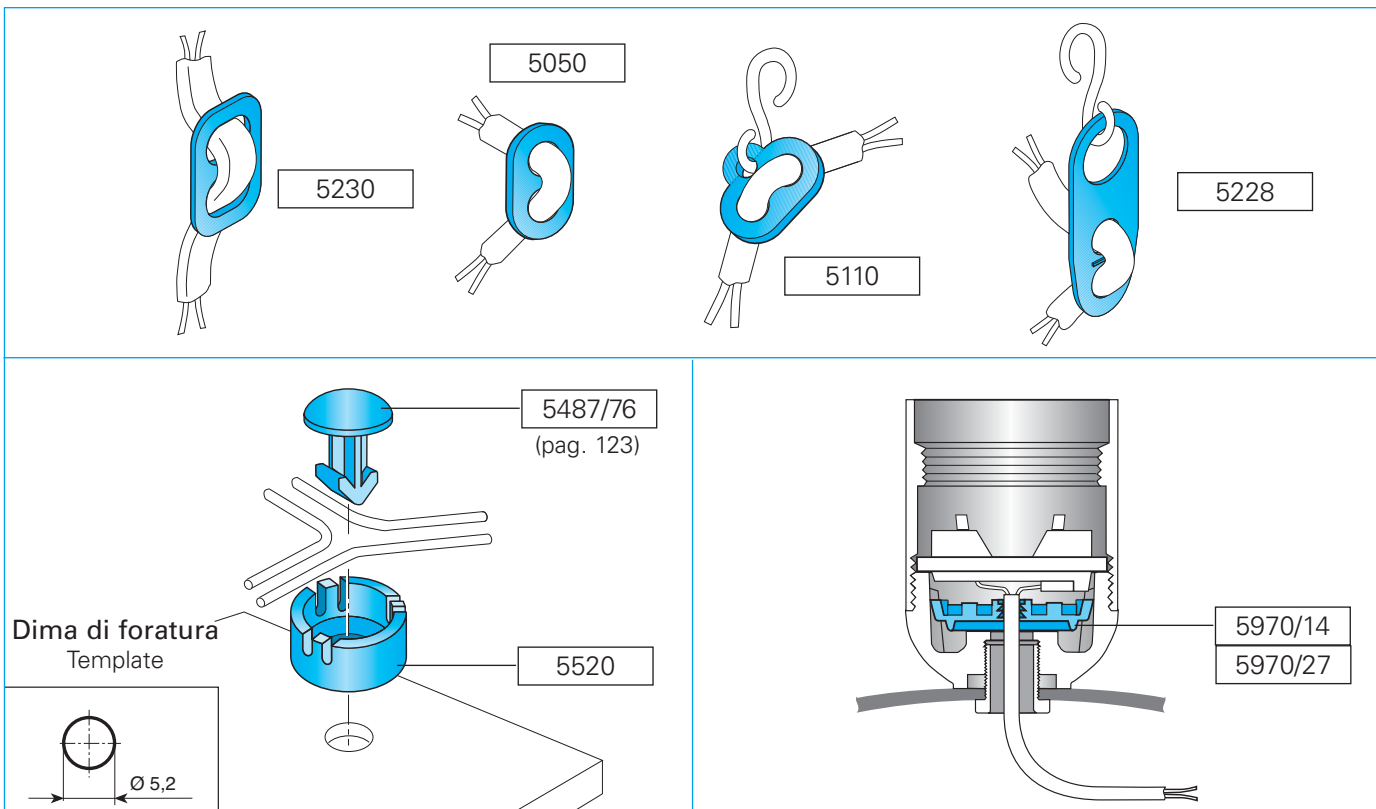
Approvati per l'utilizzo in Classe I
Approved for Classe I fittings

Codice / Code	Dimensioni / Dimensions (mm)					Colore / Colour	Omologato Certified
	A	D	E	F	H		
5970/14	8	20	16,7	4	6	2 Nero Black Materiale / Material → 6	C.S. N°EH 228
5970/27	10	31,5	25,6	4	6	6	C.S. N°EH 228

Per cavo H03VVH2-F sez. min 3x4,8 - sez. max 3,9x6,4
For cable H03VVH2-F sect. min 3x4,8 - sect. max 3,9x6,4

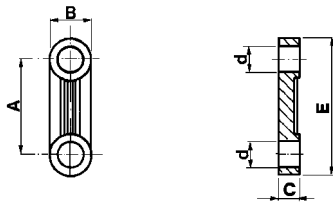
Esempi di utilizzazione

Application examples



Bloccacavi

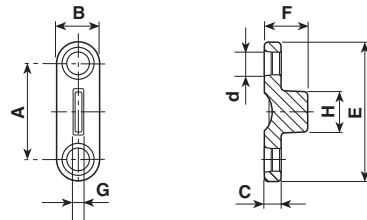
Cable clamps



Materiale / Material

- 6** Nylon 66 RV
- 18** Polibutil RV-AE
- 21** Nylon 66 RV-AE

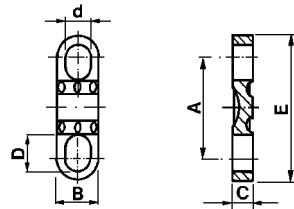
Codice / Code	Dimensioni / Dimensions (mm)					Colore / Colour	
	A	B	C	d	E	1 Bianco White	2 Nero Black
5922/3	16	7	3	3,1	23	Materiale / Material → 6	6
5922/15	15	7	3	4	22	Materiale / Material → 6 21	21
5922	16	7	3	4,2	23	Materiale / Material → 6	6 18 21
5922/17	18	6,2	3	4	26	Materiale / Material → 6	6 18 21



Materiale / Material

- 21** Nylon 66 RV-AE

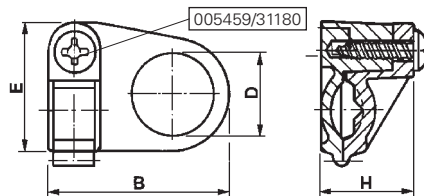
Codice / Code	Dimensioni / Dimensions (mm)								Colore / Colour	
	A	B	C	d	E	F	G	H	2 Nero Black	Materiale / Material →
5922/1839	18	8	3	4,2	26	8	2	8	21	Materiale / Material → 21



Materiale / Material

- 6** Nylon 66 RV

Codice / Code	Dimensioni / Dimensions (mm)						Colore / Colour	
	A	B	C	D	d	E	2 Nero Black	Materiale / Material →
5922/18	18	7	3,5	6	3,9	26	6	Materiale / Material → 6



Materiale / Material

- 5** Nylon 66

- Approvati per l'utilizzo in Classe I
Approved for Classe I fittings
- Approvati per l'utilizzo in Classe II
Approved for Classe II fittings

Codice / Code	Dimensioni / Dimensions (mm)				Colore / Colour		Omologato Certified
	B	D	E	H	1 Bianco White	2 Nero Black	
5462/04	28,5	4	20	14	Materiale / Material → 5	5	<input type="checkbox"/> C.S. N°EH 229 ☉
5462/10	28,5	10	20	14	Materiale / Material → 5	5	<input checked="" type="checkbox"/> C.S. N°EH 228 ☉
5462/13	28,5	13	20	14	Materiale / Material → 5	5	<input checked="" type="checkbox"/> C.S. N°EH 228 ☉

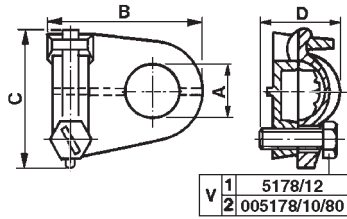
I bloccacavi vengono forniti con vite autofilettante separata.
Per cavo H03VVH2-F sez. min 3,4x5,2 - sez. max 3,9x6,4

Cable clamps are supplied with separate self-threading screw.
For cable H03VVH2-F sect. min 3,4x5,2 - sect. max 3,9x6,4



Bloccacavi

Cable clamps

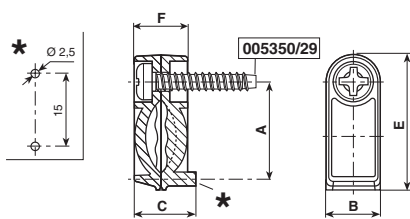


Materiale / Material
6 Nylon 66 RV

Codice / Code	Dimensioni / Dimensions (mm)					Colore / Colour		Note / Notes
	A	B	C	D	V	1 Bianco / White	2 Nero / Black	
5190/4	4	30	26	15	1	Materiale / Material → 6	6	●
5190/10	10	30	26	15	1	6	6	●
5190/0/4	4	30	26	15	1	6	6	● ●
5190/0/10	10	30	26	15	1	6	6	● ●
5190/0/13	13	30	26	15	1	6	6	● ●
5190/04/80	4	30	26	15	2	6	6	● ● ●
5190/10/80	10	30	26	15	2	6	6	● ● ●

I bloccacavi vengono forniti con vite separata - Cable clamps are supplied with separate screw

- Per cavo tondo H03VV-F - For round cable H03VV-F
- Per cavo piatto H03VVH2-F - For flat cable H03VVH2-F
- Per cavo tondo H03VV-F Con vite metallica - For round cable H03VV-F - With metal screw



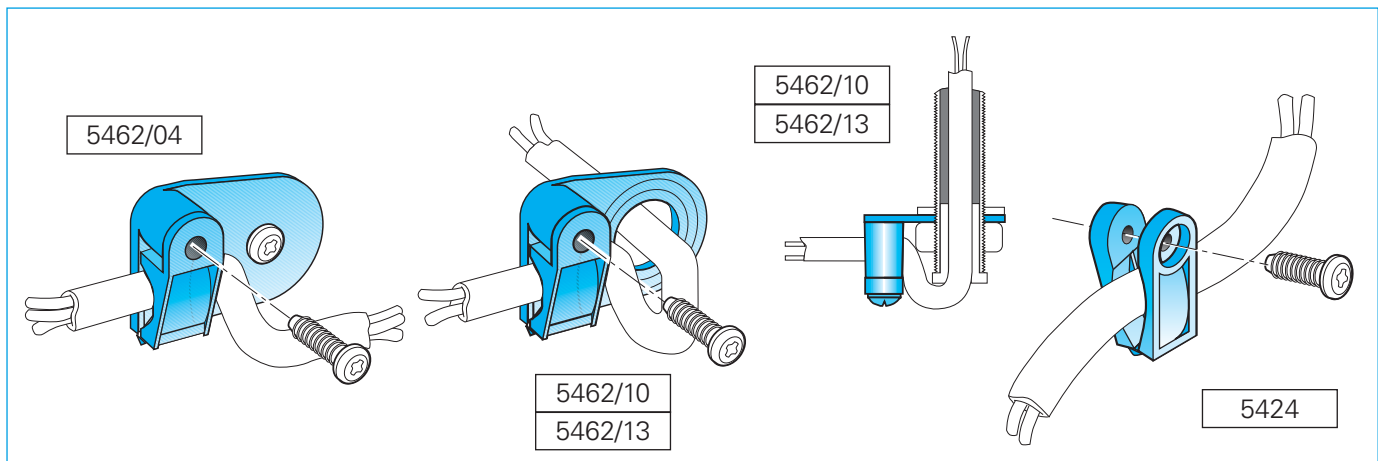
Materiale / Material **5** Nylon 66 Approvati per l'utilizzo in Classe I
 Approved for Classe I fittings

Codice / Code	Dimensioni / Dimensions (mm)					Colore / Colour		Omologato / Certified
	A	B	C	E	F	1 Bianco / White	2 Nero / Black	
5424	15	8	9,5	20	8	Materiale / Material → 5	5	C.S. N°EH 228

- * Dima di foratura - Per cavo H03VV-F Ø min 4,8 - Ø max 6,8
- * Template - For cable H03VV-F Ø min 4,8 - Ø max 6,8

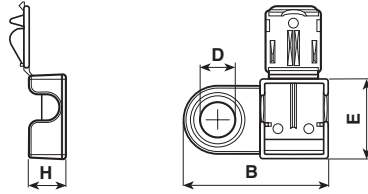
Esempi di utilizzazione

Application examples



Bloccacavi a scatto

Cable clamps



Materiale / Material
5 Nylon 66

☒ Approvati per l'utilizzo in **Classe I**
 Approved for **Classe I** fittings

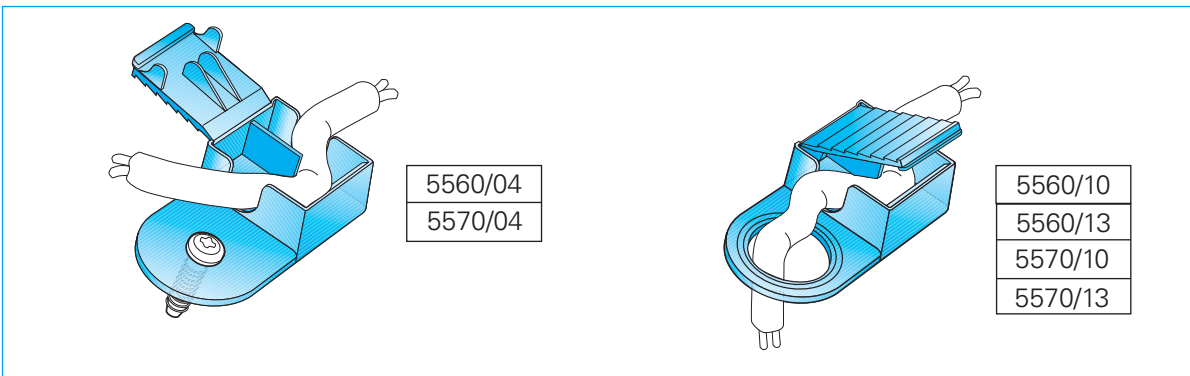
☑ Approvati per l'utilizzo in **Classe II**
 Approved for **Classe II** fittings

Codice / Code	Dimensioni / Dimensions (mm)				Colore / Colour		Note / Notes	Omologato / Certified
	B	D	E	H	1	Bianco / White		
5560/04	36	4	20	9	Materiale / Material →	5	● ●	☑ C.S. N°EH 691 ☉
5560/10	36	10	20	9		5	● ●	☒ C.S. N°EH 692 ☉
5560/13	36	13	20	9		5	● ●	☒ C.S. N°EH 692 ☉
5570/04	42,5	4	24	10		5	● ●	☑ C.S. N°EH 691 ☉
5570/10	42,5	10	24	10		5	● ●	☒ C.S. N°EH 692 ☉
5570/13	42,5	13	24	10		5	● ●	☒ C.S. N°EH 692 ☉

- Per cavi tondi H03VV-F 2x0,75 e 3x0,75 Ø 5,2÷6,5 - Carico max: con cavo 2x0,75 = 7 Kg; con cavo 3x0,75 = 9 Kg
- Per cavo piatto H03VVH2-F sez. min 3,4x5,2 - sez. max 3,9x5,9 - Carico max: = 7 Kg
- For cables round H03VV-F 2x0,75 e 3x0,75 Ø 5,2÷6,5 - Max load: with cable 2x0,75 = 7 Kgs; with cable 3x0,75 = 9 Kgs
- For flat cable H03VVH2-F sect. min 3,4x5,2 - sect. max 3,9x5,9 - Max load: = 7 Kgs

Esempi di utilizzazione

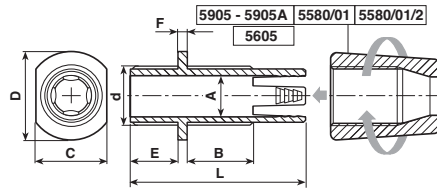
Application examples





Bloccacavi

Cable clamps



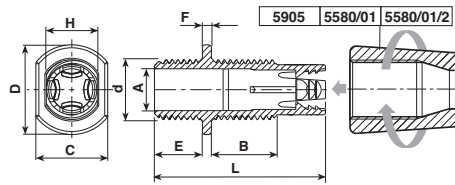
Materiale / Material
6 Nylon 66 RV
11 Policarbonato

☐ Approvati per l'utilizzo in **Classe II**
 Approved for **Classe II** fittings

Codice / Code	Dimensioni / Dimensions (mm)								Colore / Colour				Omologato Certified	
	A	B	C	D	d	E	F	L	0 Neutro Natural	1 Bianco White	2 Nero Black	4 Oro Gold		
5915A	7	11	12	15	M 10x1	8	1,5	29	Materiale Material →	11	6	6	6	☐ C.S. N°EH 229 ☐
5615	9,5	11	15	17,5	M 13x1	8	1,7	29		11	6	6	6	☐ C.S. N°EH 229 ☐

I bloccacavi sono omologati per l'uso congiunto con le ghiera 5905 - 5905A - 5580/01 - 5580/01/2 - 5605 da ordinare separatamente
 M 10x1: Per cavi tondi: H03VV-F/H05VV-F Ø min 4,8 - Ø max 6,5
 M 13x1: Per cavi tondi: H05VV-F Ø min 6,8 mm - Ø max 9mm
 M 10x1: Per cavi piatti: H03VVH2/H05VVH2-F sez. min 3x4,8 - sez. max 3,6x6,2 - Con adattatore 5576
 Carico max: con cavo 2x0,75 = 7 Kg; con cavo 3x0,75 = 10 Kg
 M 10x1: Coppia di serraggio max = 130 N cm

Cable clamps are approved for combined use with ring nuts 5905 - 5905A - 5580/01 - 5580/01/2 - 5605 to order separately
 M 10x1: For cables: H03VV-F/H05VV-F Ø min 4,8 - Ø max 6,5
 M 13x1: For round cables: H05VV-F Ø min 6,8 mm - Ø max 9mm
 M 10x1: For cables: H03VVH2/H05VVH2-F sect. min 3x4,8 - sect. max 3,6x6,2 - With adapter 5576
 Max load: with cable 2x0,75 = 7 Kgs; with cable 3x0,75 = 10 Kgs
 M 10x1: Tightening torque max = 130 N cm



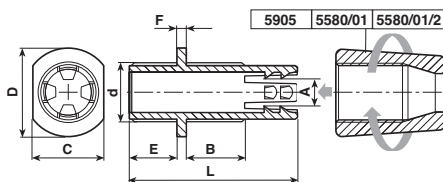
Materiale / Material
6 Nylon 66 RV

☐ Approvati per l'utilizzo in **Classe II**
 Approved for **Classe II** fittings

Codice / Code	Dimensioni / Dimensions (mm)								Colore / Colour	Omologato Certified	
	A	B	C	D	d	E	F	H	L		2 Nero Black
5915/2	7	11	12	15	M 10x1	8	1,5	8,5	29	Materiale Material → 6	☐ C.S. N°EH 229 ☐

I bloccacavi sono omologati per l'uso congiunto con le ghiera 5905 - 5905A - 5580/01 - 5580/01/2 da ordinare separatamente
 Per cavi tondi: H03VV-F/H05VV-F Ø min 4,8 - Ø max 6,5
 Per cavi piatti: H03VVH2/H05VVH2-F sez. min 3x4,8 - sez. max 3,6x6,2 - Con adattatore 5576
 Carico max: con cavo 2x0,75 = 7 Kg; con cavo 3x0,75 = 10 Kg
 Coppia di serraggio max 130 Ncm

Cable clamps are approved for combined use with ring nuts 5905 - 5905A - 5580/01 - 5580/01/2 to order separately
 For cables: H03VV-F/H05VV-F Ø min 4,8 - Ø max 6,5
 For cables: H03VVH2/H05VVH2-F sect. min 3x4,8 - sect. max 3,6x6,2 - With adapter 5576
 Max load: with cable 2x0,75 = 7 Kgs; with cable 3x0,75 = 10 Kgs
 Tightening torque max = 130 N cm



Materiale / Material
6 Nylon 66 RV
11 Policarbonato

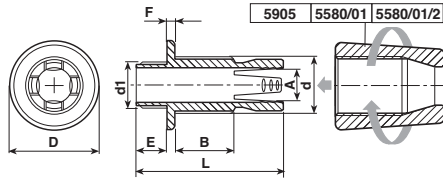
Codice / Code	Dimensioni / Dimensions (mm)								Colore / Colour	
	A	B	C	D	d	E	F	L	0 Neutro Natural	1 Bianco White
5580/1024	6	9,7	12	15	M 10x1	8	1,5	28	Materiale Material → 11	6

Il bloccacavo è omologato per l'uso congiunto con le ghiera 5905 - 5580/01 - 5580/01/2 da ordinare separatamente
 Per cavi: tondi Ø min 3,5 - Ø max 4,5
 M 10x1: Coppia di serraggio max = 130 N cm - Carico max: con cavo 2x0,75 = 7 Kg

Cable clamp is approved for combined use with ring nuts 5905 - 5580/01 - 5580/01/2 to order separately
 For cables: round Ø min 3,5 - Ø max 4,5
 M 10x1: Max tightening torque = 130 N cm - Max load: with cable 2x0,75 = 7 Kgs

Bloccacavi

Cable clamps



Materiale / Material

- 6 Nylon 66 RV
- 11 Policarbonato

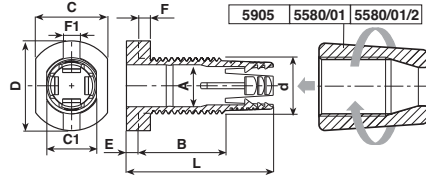
Codice / Code	Dimensioni / Dimensions (mm)								Colore / Colour			
	A	B	D	d	d1	E	F	L	0 Neutro Natural	1 Bianco White	2 Nero Black	
5580/08	5,3	9,7	14,8	M 10x1	M 8x1	5,1	1,5	24,5	Materiale Material →	11		
5580/10	6,3	9,7	14,8	M 10x1	M 10x1	8,1	1,5	27,5		11	6	6

Il bloccacavo è omologato per l'uso congiunto con le ghiera 5905 - 5580/01 - 5580/01/2 da ordinare separatamente
 Per cavi tondi: Ø min 4,2 - Ø max 4,8

M 10x1: Coppia di serraggio max = 130 N cm - Carico max: con cavo 2x0,75 = 7 Kg

Cable clamp is approved for combined use with ring nuts 5905 - 5580/01 - 5580/01/2 to order separated
 For cables round: Ø min 4,2 - Ø max 4,8

M 10x1: Max tightening torque = 130 N cm - Max load: with cable 2x0,75 = 7 Kgs



Materiale / Material

- 5 Nylon 66
- 6 Nylon 66 RV
- 11 Policarbonato

Approvati per l'utilizzo in Classe II
 Approved for Classe II fittings

Codice / Code	Dimensioni / Dimensions (mm)										Colore / Colour				Omologato Certified	
	A	B	C	C1	D	d	E	F	F1	L	0 Neutro Natural	1 Bianco White	2 Nero Black	4 Oro Gold		
5916	7	14,5	12	8,3	15	M 10x1	2	2	2,8	24,5	Materiale Material →	11				☐ C.S. N°EH 229
5916/26	7	16,5	12	8,3	15	M 10x1	2	2	2,8	26,5			6	6		☐ C.S. N°EH 229
5919	7	19,5	12	8,3	15	M 10x1	2	2	2,8	29,5		11	5	5	5	☐ C.S. N°EH 229
5904	6,8	60	-	8,3	14,5	M 10x1	1,8	1,5	2,8	70,8		5				

I bloccacavi sono omologati per l'uso congiunto con le ghiera 5905 - 5905A - 5580/01 - 5580/01/2 da ordinare separatamente

Per cavi tondi: H03VV-F/H05VV-F Ø min 4,8 - Ø max 6,5

Per cavi piatti: H03VVH2/H05VVH2-F sez. min 3x4,8 - sez. max 3,6x6,2 - Con adattatore 5576

Carico max: con cavo 2x0,75 = 7 Kg; con cavo 3x0,75 = 10 Kg

Coppia di serraggio max = 130 N cm

Cable clamps are approved for combined use with ring nuts 5905 - 5580/01 - 5580/01/2 to order separately

For cables: H03VV-F/H05VV-F Ø min 4,8 - Ø max 6,5

For cables: H03VVH2/H05VVH2-F sect. min 3x4,8 - sect. max 3,6x6,2 - With adapter 5576

Max load: with cable 2x0,75 = 7 Kgs; with cable 3x0,75 = 10 Kgs

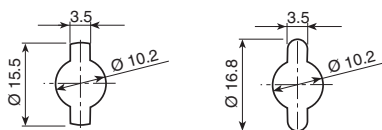
Max tightening torque = 130 N cm

Esempi di utilizzazione

Application examples

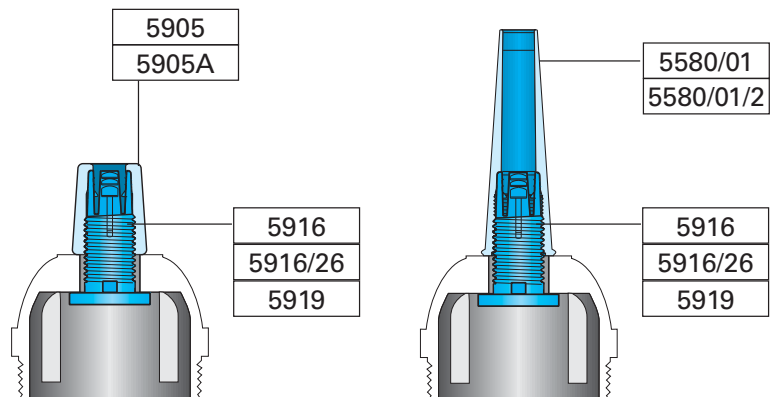
Dima di foratura

Template



5916	P min 2	P max 4,5
5916/26	P min 4,4	P max 6,5
5919	P min 6,4	P max 8,5

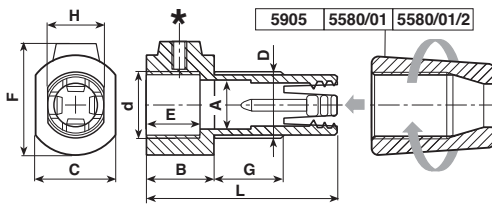
P= Spessore / thickness





Bloccacavi

Cable clamps



Materiale / Material
6 Nylon 66 RV
11 Policarbonato
18 Polibutili RV-AE

☐ Approvati per l'utilizzo in **Classe II**
 Approved for **Classe II** fittings

Codice / Code	Dimensioni / Dimensions (mm)										Colore / Colour					Omologato / Certified
	A	B	C	D	d	E	F	G	L	H	0 Neutro Natural	1 Bianco White	2 Nero Black	4 Oro Gold	8 Grigio Grey	
5917	7	10,5	12	M 10x1	M 10x1	8	17	10,5	29,5	-	Materiale / Material → 11	6	6 18	6	6	☐ C.S. N°EH 229 Ⓢ
5917/30	7	11,8	12	M 10x1	M 10x1	8	17	10,5	29,5	8,5		6	6			☐ C.S. N°EH 229 Ⓢ

I bloccacavi sono omologati per l'uso congiunto con le ghiera 5905 - 5580/01 - 5580/01/2 da ordinare separatamente

Per cavi tondi: H03VV-F/H05VV-F Ø min 4,8 - Ø max 6,5

Per cavi piatti: H03VVH2/H05VVH2-F sez. min 3x4,8 - sez. max 3,6x6,2 - Con adattatore 5576

* Foro: Ø 2,9 mm per vite autofilettante Art. 005337/29/65 - Carico max: con cavo 2x0,75 = 7 Kg; con cavo 3x0,75 = 10 Kg

Coppia di serraggio max = 130 N cm

Cable clamps are approved for combined use with ring nuts 5905 - 5580/01 - 5580/01/2 to order separately

For cables: H03VV-F/H05VV-F Ø min 4,8 - Ø max 6,5

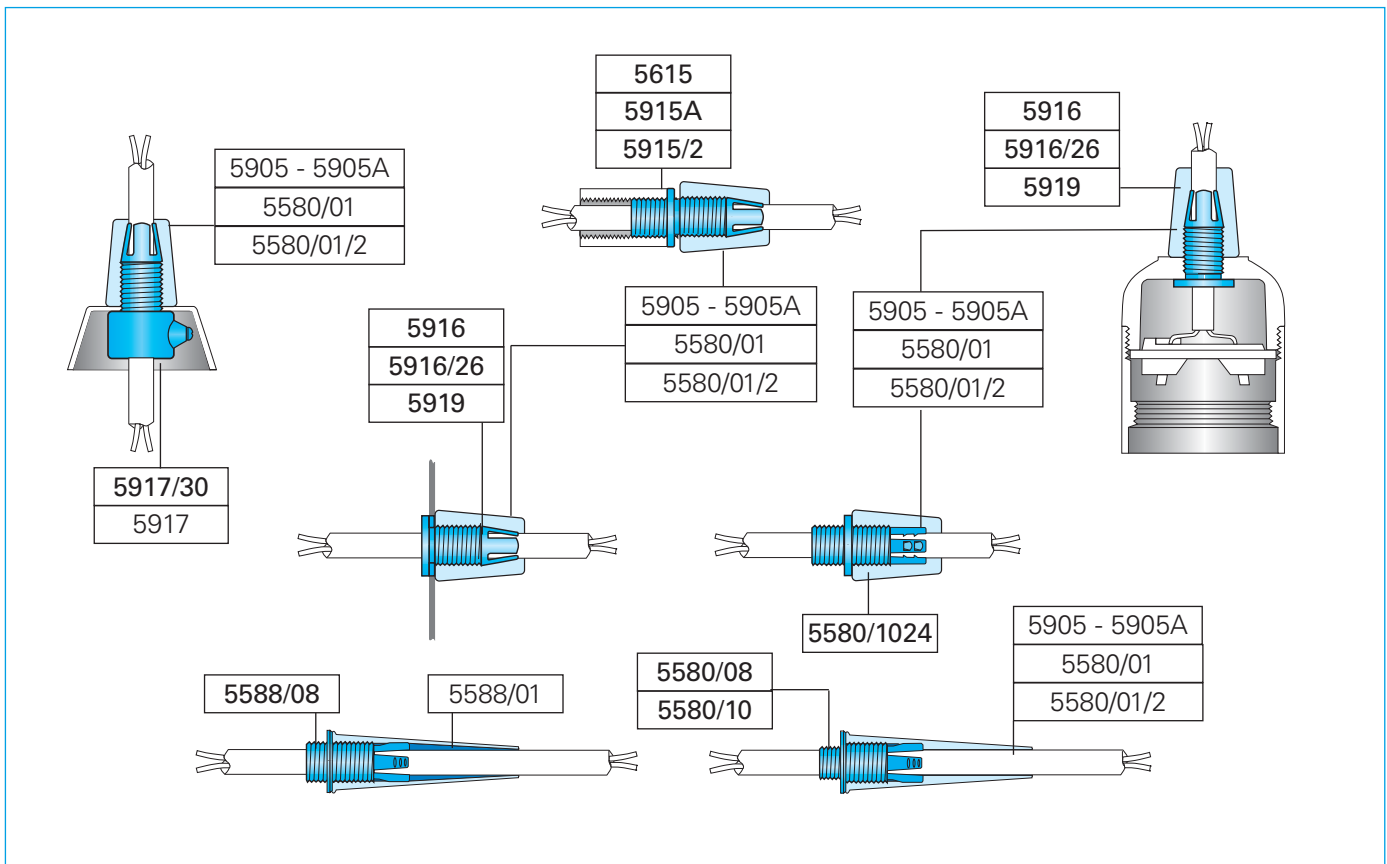
For cables: H03VVH2/H05VVH2-F sect. min 3x4,8 - sect. max 3,6x6,2 - With adapter 5576

* Hole for self threading screw Art. 005337/29/65: DIA. 2,9 mm - Max load: with cable 2x0,75 = 7 Kgs; with cable 3x0,75 = 10 Kgs

Max tightening torque = 130 N cm

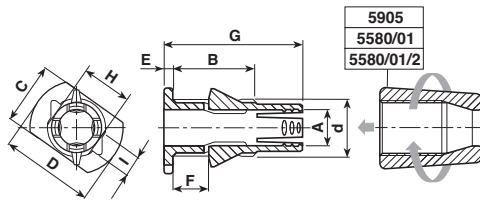
Esempi di utilizzazione

Application examples



Bloccacavi anticaduta

Self retaining cable clamps



Materiale / Material

- 6 Nylon 66 RV
- 11 Policarbonato

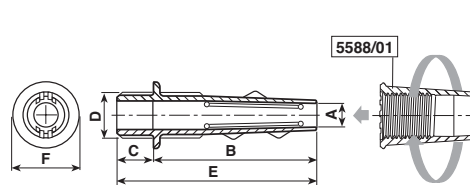
Codice / Code	Dimensioni / Dimensions (mm)										Colore / Colour		
	A	B	C	D	d	E	F	G	H	I	0 Neutro Natural	1 Bianco White	2 Nero Black
5580/05	6,5	15	11	16,5	M10x1	1,5	6,5	24,5	8,5	3,5	Materiale Material → 11	6	6

Il bloccacavo è omologato per l'uso congiunto con le ghiera 5905 - 5580/01 - 5580/01/2 da ordinare separatamente
 Per cavi: H03VV-F Ø min 4,8 - Ø max 6 e H03VVH2-F sez. min 3x4,8 - sez. max 3,9x6,4 - Con adattatore 5576
 M 10x1: Coppia di serraggio max = 130 N cm - Carico max: con cavo 2x0,75 = 7 Kg; con cavo 3x0,75 = 10 Kg

Cable clamp is approved for combined use with ring nuts 5905 - 5580/01 - 5580/01/2 to order separately
 For cables: H03VV-F Ø min 4,8 - Ø max 6 and H03VVH2-F sect. min 3x4,8 - sect. max 3,9x6,4 - With adapter 5576
 M 10x1: Max tightening torque = 130 N cm - Max load: with cable 2x0,75 = 7 Kgs; with cable 3x0,75 = 10 Kgs

Bloccacavi

Cable clamps



Materiale / Material

- 6 Nylon 66 RV
- 11 Policarbonato

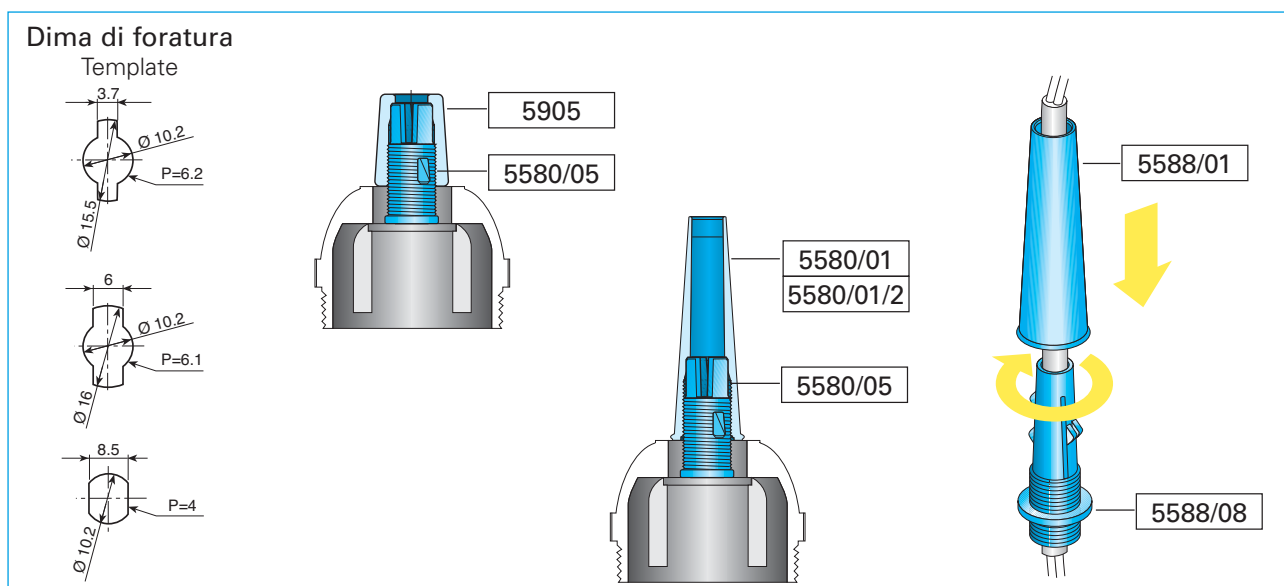
Codice / Code	Dimensioni / Dimensions (mm)						Colore / Colour		
	A	B	C	D	E	F	0 Neutro Natural	2 Nero Black	
5588/08	4	31,5	5,1	M8x1	36,6	10,4	Materiale Material → 11	6	

Il bloccacavo è omologato per l'uso congiunto con la ghiera 5588/01 da ordinare separatamente
 Per cavi: H03VV-F Ø min 3,5 - Ø max 3,9 e H03VVH2-F sez. min 3x4,8 - sez. max 3,9x6,4
 M 10x1: Coppia di serraggio max = 130 N cm - Carico max: con cavo 2x0,75 = 7 Kg; con cavo 3x0,75 = 10 Kg

Cable clamp is approved for combined use with ring nut 5588/01 to order separately
 For cables: H03VV-F Ø min 3,5 - Ø max 3,9 and H03VVH2-F sect. min 3x4,8 - sect. max 3,9x6,4
 M 10x1: Max tightening torque = 130 N cm - Max load: with cable 2x0,75 = 7 Kgs; with cable 3x0,75 = 10 Kgs

Esempi di utilizzazione

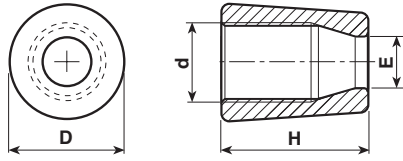
Application examples





Ghiere bloccacavo

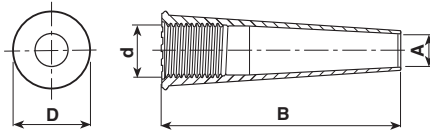
Ring nuts for cable clamps



Materiale / Material

- 5** Nylon 66
- 6** Nylon 66 RV
- 11** Policarbonato

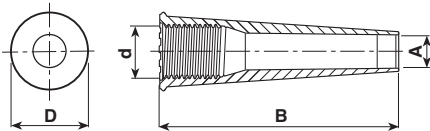
Codice/Code	Dimensioni / Dimensions (mm)				Colore / Colour						
	D	d	E	H	0 Neutro Natural	1 Bianco White	2 Nero Black	4 Oro Gold	8 Grigio Grey	10 Argento Silver	
5905 - 5905A	14,8	M 10x1	7,1	18,5	Materiale Material →	11	6	6	5	6	5
5605	17,8	M 13x1	9,5	18,5		11	6	6	5		



Materiale / Material

- 6** Nylon 66 RV
- 11** Policarbonato

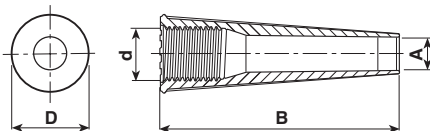
Codice / Code	Dimensioni / Dimensions (mm)				Colore / Colour		
	A	B	D	d	0 Neutro Natural	2 Nero Black	
5588/01	4,2	36	10,4	M8x1	Materiale Material →	11	6



Materiale / Material

- 11** Policarbonato

Codice / Code	Dimensioni / Dimensions (mm)				Colore / Colour	
	A	B	D	d	0 Neutro Natural	
5580/01	7	46	14,8	M10x1	Materiale Material →	11



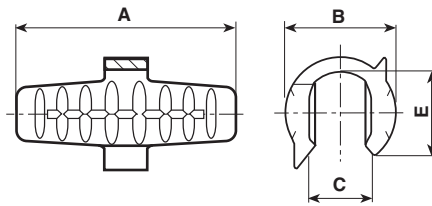
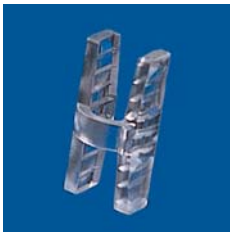
Materiale / Material

- 11** Policarbonato

Codice / Code	Dimensioni / Dimensions (mm)				Colore / Colour	
	A	B	D	d	0 Neutro Natural	
5580/01/2	7	46	14,8	M10x1	Materiale Material →	11

Adattatore

Adapter



Materiale / Material
11 Policarbonato

Codice / Code	Dimensioni / Dimensions (mm)				Colore / Colour
	A	B	C	E	
5576	13,5	6,8	3,3	5,5	<input type="checkbox"/> Neutro Natural <input checked="" type="checkbox"/> 11

Esempi di utilizzazione

Application examples

5905 - 5905A

5580/01 5580/01/2

5576

5580/05

5915
5915/2

5916
5916/26
5919

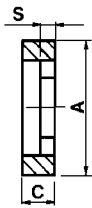
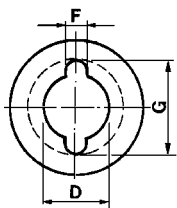
5917
5917/30

Cavo piatto: 2x0,75
H03VVH2-F

Flat cable: 2x0,75
H03VVH2-F



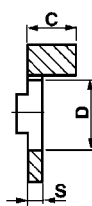
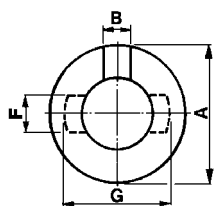
Rondelle antirotazione Antirotation washers



Materiale / Material

6 Nylon 66 RV

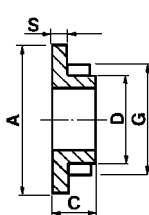
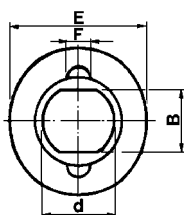
Codice / Code	Dimensioni / Dimensions (mm)						Colore / Colour	
	A	C	D	F	G	S	1 Bianco White	2 Nero Black
5322/2	22	2	10,2	3	15,4	2	6 Materiale Material →	6
5322/10	22	10	10,2	3	15,4	2	6	6



Materiale / Material

6 Nylon 66 RV

Codice / Code	Dimensioni / Dimensions (mm)							Colore / Colour	
	A	B	C	D	F	G	S	2 Nero Black	6
5471	20	4	7,3	10,2	5,3	15,5	1,8	6 Materiale Material →	6

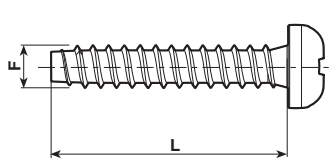
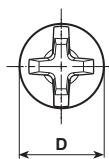


Materiale / Material

6 Nylon 66 RV

Codice / Code	Dimensioni / Dimensions (mm)									Colore / Colour	
	A	B	C	D	d	E	F	G	S	1 Bianco White	2 Nero Black
5485	22	8,5	6	12	10,3	20	3,2	17	2	6 Materiale Material →	6

Viti autofilettanti Self - threading screws

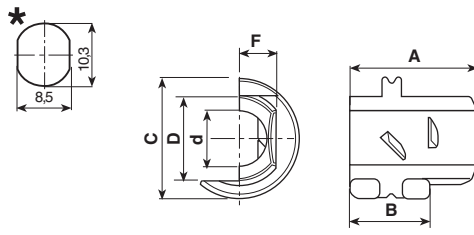
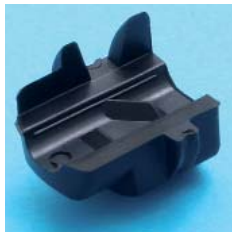


Codice / Code	Dimensioni / Dimensions (mm)			Materiale Material →	Colore / Colour
	D	F	L		
005337/29/65*	5,6	2,9	6,5	Acc. zincato / Plated steel	
005459/5/31	5	2,9	11	Acc. zincato / Plated steel	
005459/31180	5,6	2,9	11	Acc. zincato / Plated steel	
005446/3/158	7	3,5	15	Acc. zincato / Plated steel	
005350/12916*	5,6	2,9	16	Acc. zincato / Plated steel	
005350/29/16	5,6	2,9	16	Acc. zincato / Plated steel	
005504/3/980	5,6	2,9	9	Acc. zincato / Plated steel	
005448/31380	5,6	2,9	13	Acc. zincato / Plated steel	
005527/292582	5,6	2,9	25	Acc. zincato / Plated steel	
005625/41682*	8,2	4,2	16	Acc. inox / Stainless steel	
005637/2965	5,6	2,9	6,5	Acc. zincato (tipo B UNI 6947) Plated steel (type B UNI 6947)	

Coppia di serraggio = Ø 2,9÷3 0,5 N cm - Ø 3,5 0,8 N cm - Tightening torque = DIA. 2,9÷3 0,5 N cm - Ø 3,5 0,8 N cm
*Con testa a croce - Phillips screwhead

Bloccacavi assiale in 2 pezzi - Per cavo doppio isolamento

Two pieces cable clamp for double - insulated wires



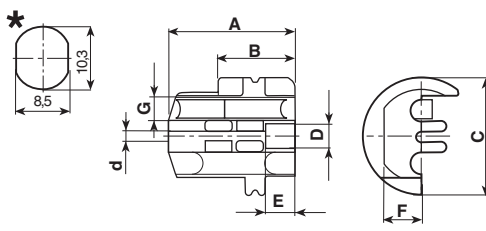
Materiale / Material
6 Nylon 66 RV

Codice / Code	Dimensioni / Dimensions (mm)						Colore / Colour		Note Notes
	A	B	C	D	d	F	1 Bianco White	2 Nero Black	
5616/3/6	14	8,5	13	10	3x6	4,1	Materiale Material → 6		•
5616	14	8,5	13	10	6	4,1	6	6	••

- * Dima di foratura. Con spessore alloggiamento min 0,8 - max 2,3 - Template. Slot's thickness min 0,8 - max 2,3
- Per cavi: H03VVH2-F sez. min 3x4,8 - sez. max 3,9x6,4 - For cables: H03VVH2-F sect. min 3x4,8 - sect. max 3,9x6,4
- Per cavi: H03VV-F Ø min 4,8 - Ø max 6,5 - For cables: H03VV-F Ø min 4,8 - Ø max 6,5

Bloccacavi assiale in 2 pezzi - Per cavo unipolare

Two pieces cable clamp for single pole wires



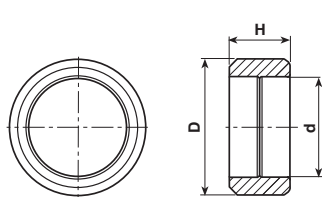
Materiale / Material
25 Polifenilensolfuro RV40

Codice / Code	Dimensioni / Dimensions (mm)								Colore / Colour	
	A	B	C	D	d	E	F	G	2 Nero Black	Materiale Material → 25
5595/2	14	8,5	13	2,9	1	3,2	4,1	2,4		

- * Dima di foratura. Per cavi FEP PTF Teflon Ø min 2,0 - Ø max 2,4 - Template. For cable's FEP FTP Teflon dia min 2,0 - dia max 2,4

Anello

Safety ring

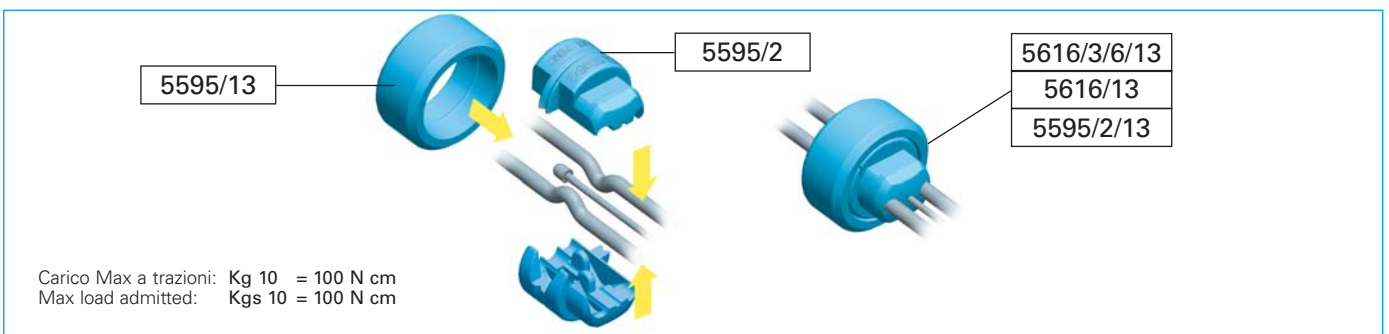


Materiale / Material
25 Polifenilensolfuro RV40

Codice / Code	Dimensioni / Dimensions (mm)			Colore / Colour	
	D	d	H	2 Nero Black	Materiale Material → 25
5595/13	18	13,2	8		

Esempio di utilizzazione

Application example

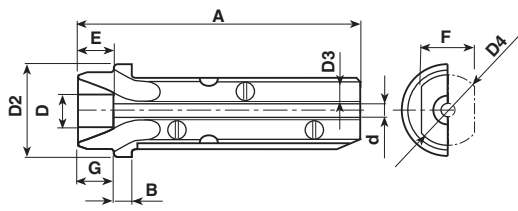


Carico Max a trazioni: Kg 10 = 100 N cm
 Max load admitted: Kgs 10 = 100 N cm



Micro bloccacavo assiale

Micro cable clamp



Materiale / Material

25 Polifenilensolfuro RV40

Codice / Code Dimensioni / Dimensions (mm) Colore / Colour

	A	B	d	D	E	F	G	D2	D3	D4	
5595/1	24,7	1,5	1,2	2,9	3,2	5	3,2	8,2	1,8	7	<input type="checkbox"/> Neutro <input checked="" type="checkbox"/> Natural

Predisposto per anti-rotazione e per alloggiamento cavo d'acciaio (Ø 1)

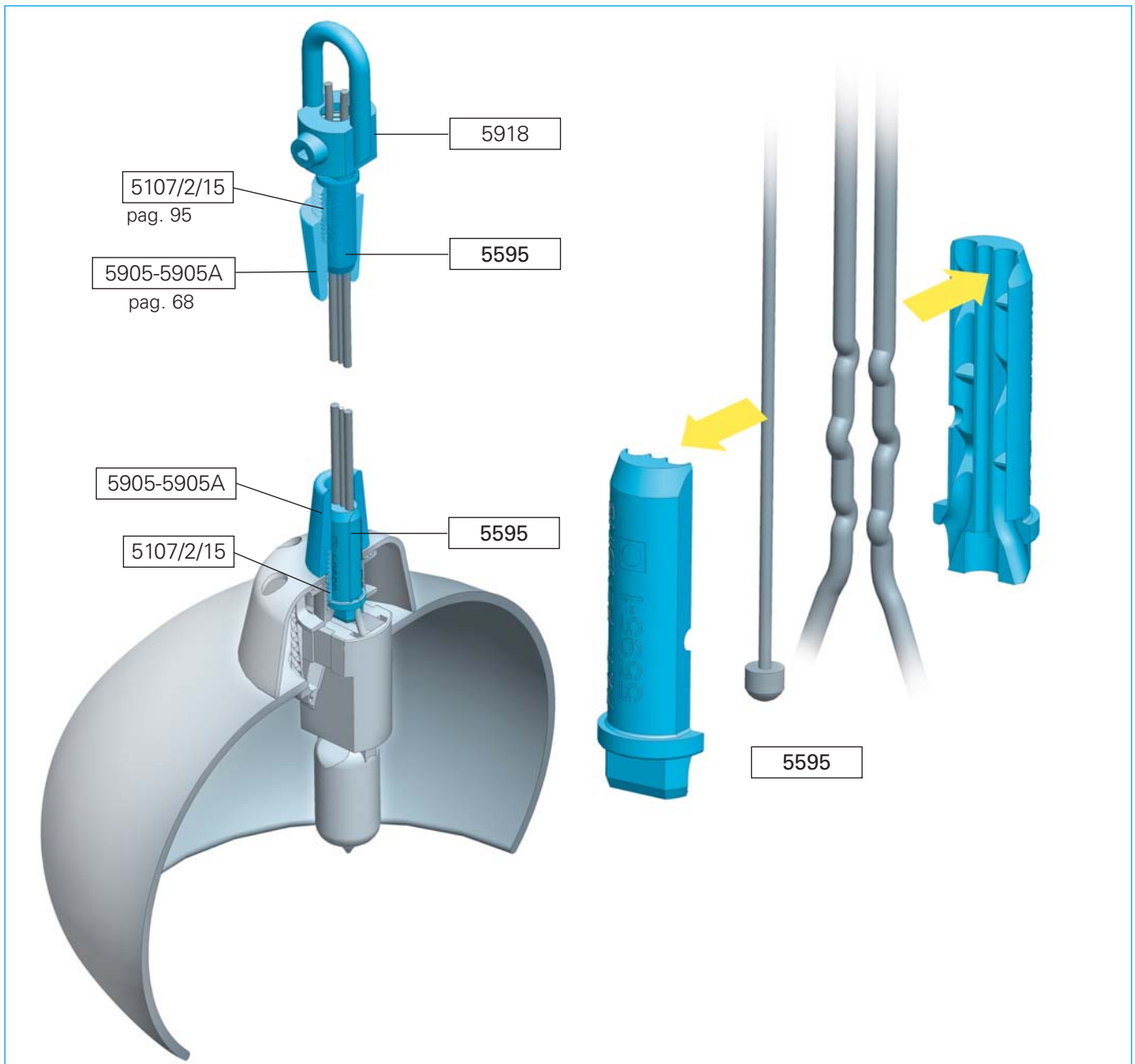
Per cavi FEP PTF Teflon Ø 1,6 ÷ 1,8 - Il bloccaggio dei conduttori avviene con inserimento in un tubetto con foro Ø 7,0 ÷ 7,2

For anti-rotation and steel strain relief housing

For cables FEP PTF Teflon Ø 1,6 ÷ 1,8 - Wires's blocking works inserting the micro cable clamp into tube Ø 7,0 ÷ 7,2

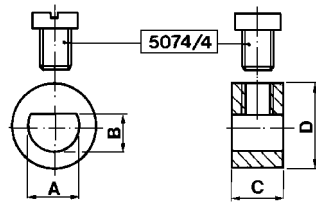
Esempio di utilizzazione

Application example



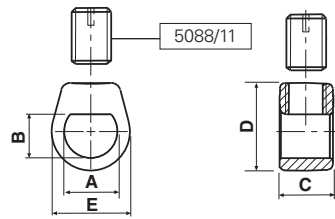
Bloccacavi

Cable clamps



Materiale / Material
6 Nylon 66 RV

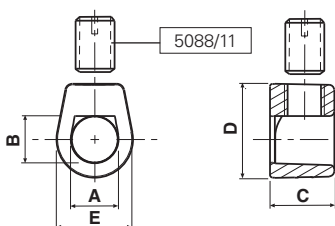
Codice / Code	Dimensioni / Dimensions (mm)				Colore / Colour	
	A	B	C	D	1 Bianco White	2 Nero Black
5176	6,5	4,2	5,5	10,5	Materiale / Material → 6	6



Materiale / Material
6 Nylon 66 RV
11 Policarbonato
18 Polibutil RV-AE

Codice / Code	Dimensioni / Dimensions (mm)						Colore / Colour			
	A	B	C	D	d	E	0 Neutro Natural	1 Bianco White	2 Nero Black	4 Oro Gold
5227	8,5	7	8,6	14	M 6x1	12,5	Materiale / Material → 11	6	6 18	6

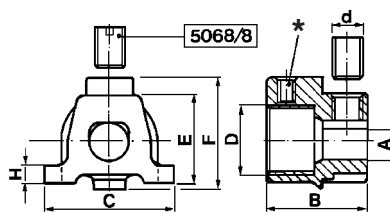
I bloccacavi vengono forniti con grano separato.
 Cable clamps are supplied with separate threaded grub.



Materiale / Material
6 Nylon 66 RV

Codice / Code	Dimensioni / Dimensions (mm)						Colore / Colour	
	A	B	C	D	d	E	1 Bianco White	2 Nero Black
5346	9,5	9,5	13	19	M 8x1,25	15,5	Materiale / Material → 6	

I bloccacavi vengono forniti con grano separato.
 Cable clamps are supplied with separate threaded grub.



Materiale / Material
6 Nylon 66 RV

Codice / Code	Dimensioni / Dimensions (mm)								Colore / Colour	
	A	B	C	D	d	E	F	H	2 Nero Black	1 Bianco White
5337/1/10	7	18	24	M 10x1	M 6x1	16	20	3	Materiale / Material → 6	
5337/1/13	7	18	24	M 13x1	M 6x1	16	20	3	6	

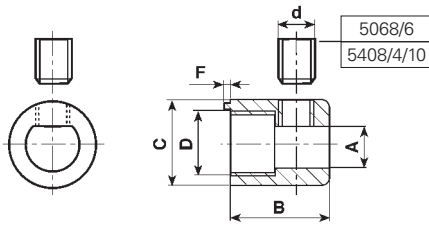
* Foro predisposto per vite autofilettante: Ø 2,9x6,5 mm
 M 10x1: Coppia di serraggio max = 130 N cm - M 13x1: Coppia di serraggio max = 150 N cm
 I bloccacavi vengono forniti con grano filettato separato.

* Hole suitable for self-threading screw: Ø 2,9x6,5 mm
 M 10x1: Max tightening torque = 130 N cm - M 13x1: Max tightening torque = 150 N cm
 Cable clamps are supplied with separate threaded grub.



Bloccacavi

Cable clamps



Materiale / Material

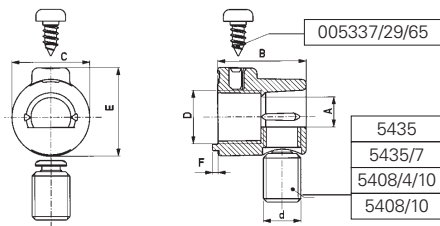
6 Nylon 66 RV
11 Policarbonato
22 Nylon 66 AE

☒ Approvati per l'utilizzo in **Classe I**
 Approved for **Classe I** fittings

Codice / Code	Dimensioni / Dimensions (mm)						Colore / Colour				Note / Notes	Omologato / Certified	
	A	B	C	D	d	F	0 Neutro Natural	1 Bianco White	2 Nero Black	4 Oro Gold			
5465	6x4	15,3	12	M8x1	M6x1	0	Materiale Material →	6	6	6	6	●	
5069/0	6	16,5	14,5	M10x1	M7x1	0	11	6	6	6	6	● ●	☒ ☉
5069	6	16,5	14,5	M10x1	M7x1	1	11	6 22	6	6	6	● ●	☒ ☉

M 8x1: Coppia di serraggio max = 90 N cm - M 10x1: Coppia di serraggio max = 130 N cm - I bloccacavi vengono forniti con grano filettato separato.
 ● Con grano 5068/8 ●● Con grano 5408/4/10
 Per cavi M 8x1 cavo piatto H03VVH2-F 3x4,8
 Per cavi M 10x1 cavi H03VV-F Ø min 4,8 - Ø max 6,5 e H03VVH2-F sez. min 3x4,8 - sez. max 3,9x6,4

M 8x1: Max tightening torque = 90 N cm - M 10x1: Max tightening torque = 130 N cm - Cable clamps are supplied with separate threaded grub.
 ● With threaded grub 5068/8 ●● With threaded grub 5408/4/10
 For cables M 8x1 flat cable H03VVH2-F 3x4,8
 For cables M 10x1 cables H03VV-F Ø min 4,8 - Ø max 6,5 and H03VVH2-F sect. min 3x4,8 - sect. max 3,9x6,4



Materiale / Material

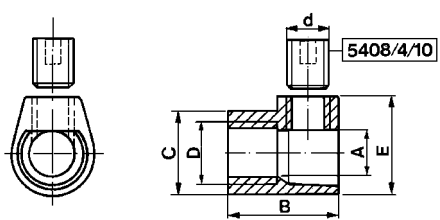
6 Nylon 66 RV
11 Policarbonato
22 Nylon 66 AE

☒ Approvati per l'utilizzo in **Classe I**
 Approved for **Classe I** fittings

Codice / Code	Dimensioni / Dimensions (mm)							Colore / Colour				Omologato / Certified	
	A	B	C	D	d	E	F	0 Neutro Natural	1 Bianco White	2 Nero Black			
5069/2	6	16,5	14,5	M10x1	M7x1	16,6	1	Materiale Material →	11	6	6	6	☒ ☉
5069/0/2	6	16,5	14,5	M10x1	M7x1	16,6	0	11	6 22	6 22	6 22	6 22	☒ ☉

M 10x1: Coppia di serraggio max=130 N cm - I bloccacavi vengono forniti con grano filettato separato.
 Per cavi: H03VV-F Ø min 4,8 - Ø max 6,5 e H03VVH2-F sez. min 3x4,8 - sez. max 3,9x6,4

M 10x1: Max tightening torque= 130 N cm - Cable clamps are supplied with separate threaded grub.
 For cables: H03VV-F Ø min 4,8 - Ø max 6,5 and H03VVH2-F sect. min 3x4,8 - sect. max 3,9x6,4



Materiale / Material

6 Nylon 66 Rv
11 Policarbonato

☒ Approvati per l'utilizzo in **Classe I**
 Approved for **Classe I** fittings

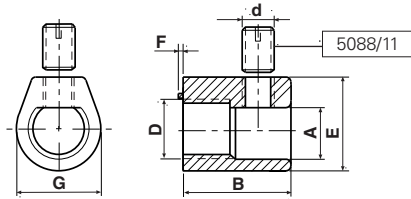
Codice / Code	Dimensioni / Dimensions (mm)						Colore / Colour				Omologato / Certified		
	A	B	C	D	d	E	0 Neutro Natural	1 Bianco White	2 Nero Black	4 Oro Gold			
5069/7	7	18	13,5	M 10x1	M 7x1	16	Materiale Material →	11	6	6	6	6	☒ C.S. N°EH 228 ☉

M 10x1: Coppia di serraggio max=130 N cm - I bloccacavi vengono forniti con grano filettato separato.
 Per cavi: H03VV-F Ø min 4,8 - Ø max 6,5 e H03VVH2-F sez. min 3x4,8 - sez. max 3,9x6,4

M 10x1: Max tightening torque=130 N cm - Cable clamps are supplied with separate threaded grub.
 For cables: H03VV-F Ø min 4,8 - Ø max 6,5 and H03VVH2-F sect. min 3x4,8 - sect. max 3,9x6,4

Bloccacavi

Cable clamps



Materiale / Material

- 6** Nylon 66 Rv
- 18** Polibutil RV-AE

Approvati per l'utilizzo in Classe I
 Approved for **Classe I fittings**

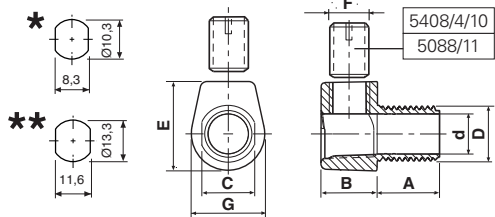
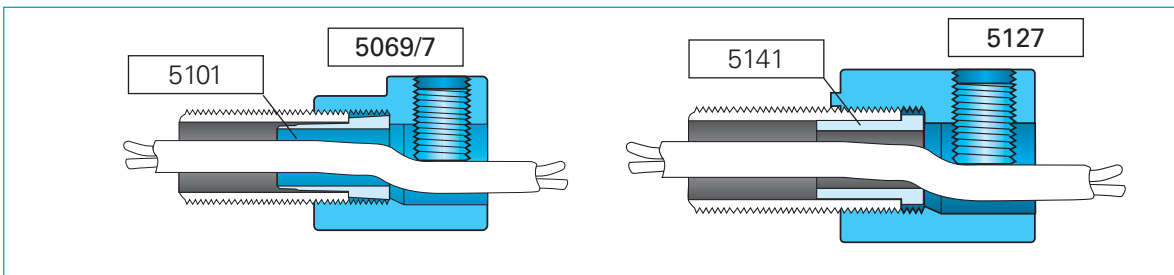
Codice / Code	Dimensioni / Dimensions (mm)							Colore / Colour			Omologato / Certified
	A	B	D	d	E	F	G	1 Bianco / White	2 Nero / Black		
5127	10	23	M 13x1	M 8x1,25	20	1	18	Materiale / Material → 6	6 18	C.S. N°EH 228	

M 13x1: Coppia di serraggio max=150 N cm - I bloccacavi vengono forniti con grano filettato separato.
 Per cavi: H03VV-F / H05VV-F Ø min 8 - Ø max 9,5

M 13x1: Max tightening torque=150 N cm - Cable clamps are supplied with separate threaded grub.
 For cables: H03VV-F / H05VV-F Ø min 8 - Ø max 9,5

Esempi di utilizzazione

Application examples



Materiale / Material

- 5** Nylon 66
- 6** Nylon 66 RV
- 11** Policarbonato
- 21** Nylon 66 RV-AE
- 24** Liquid Cristal Polymers
- 25** Polifenilensolfuro RV40

Approvati per l'utilizzo in Classe II
 Approved for **Classe II fittings**

Codice / Code	Dimensioni / Dimensions (mm)							Colore / Colour					Omologato / Certified	
	A	B	C	D	d	E	F	G	Natural	0 Neutro / White	1 Bianco / Black	2 Nero / Gold		4 Oro
5100/7/109	9	10	8,0	M 10x1	7,2	16	M 7x1	14	Materiale / Material →	5 11 24 25	6	6 25	6	C.S. N°EH 229
5100/7/114	14	10	8,0	M 10x1	7,2	16	M 7x1	14		11	6	6	6	C.S. N°EH 229
5346/07	7	12	11,5	M 13x1	9,5	19	M 8x1,25	15		11	6	6		C.S. N°EH 229
5346/11	11	12	11,5	M 13x1	9,5	19	M 8x1,25	15		11	6	6	6	C.S. N°EH 229
5346/20	20	12	11,5	M 13x1	9,5	19	M 8x1,25	15		11		6		C.S. N°EH 229

* Dima di foratura 5100/7 - ** Dima di foratura 5346 - I bloccacavi vengono forniti con grano filettato separato.

M 10x1: Coppia di serraggio max = 130 N cm - **M 13x1:** Coppia di serraggio max = 150 N cm

Articoli 5100/7/109-5100/7/114: per cavi H03VV-F/H05VV-F Ø min 4,8 - Ø max 6,5 e H03VVH2-F sez. min 3x4,8 - sez. max 3,6x6

Articoli 5346/07-5346/11-5346/20: per cavi H03VV-F/H05VV-F Ø min 4,8 - Ø max 9 e H03VVH2-F sez. min 3x4,8 - sez. max 5x7,2

* Template 5100/7 - ** Template 5346 - Cable clamps are supplied with separate threaded grub.

M 10x1: Max tightening torque = 130 N cm - **M 13x1:** Max tightening torque = 150 N cm

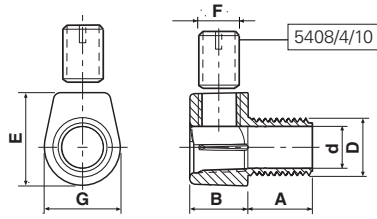
Articles 5100/7/109-5100/7/114: for cables H03VV-F/H05VV-F Ø min 4,8 - Ø max 6,5 and H03VVH2-F sect. min 3x4,8 - sect. max 3,6x6

Articles 5346/07-5346/11-5346/20: for cables H03VV-F/H05VV-F Ø min 4,8 - Ø max 9 and H03VVH2-F sect. min 3x4,8 - sect. max 5x7,2



Bloccacavi

Cable clamps



Materiale / Material
5 Nylon 66
6 Nylon 66 RV
11 Policarbonato

Approvati per l'utilizzo in **Classe II**
 Approved for **Classe II** fittings

Codice / Code	Dimensioni / Dimensions (mm)							Colore / Colour				Omologato / Certified	
	A	B	D	d	E	F	G	0 Neutro / Natural	1 Bianco / White	2 Nero / Black	4 Oro / Gold		
5100/7/05	5	10	M 10x1	7,2	16	M 7x1	13,2	Materiale / Material →	11	6	6	6	<input checked="" type="checkbox"/> C.S. N°EH 229 Ⓢ
5100/7/08	8	10	M 10x1	7,2	16	M 7x1	13,2		11	6	6	6	<input checked="" type="checkbox"/> C.S. N°EH 229 Ⓢ
5100/7/11	11	10	M 10x1	7,2	16	M 7x1	13,2		11	6	6	6	<input checked="" type="checkbox"/> C.S. N°EH 229 Ⓢ

I bloccacavi vengono forniti con grano filettato separato.

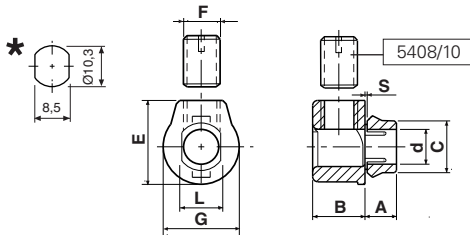
M 10x1: Coppia di serraggio max = 130 N cm

Per cavi: H03VV-F/H05VV-F Ø min 4,8 - Ø max 6,5 e H03VVH2-F sez. min 3x4,8 - sez. max 3,6x6,4

Cable clamps are supplied with separate threaded grub.

M 10x1: Max tightening torque = 130 N cm

For cables: H03VV-F/H05VV-F Ø min 4,8 - Ø max 6,5 and H03VVH2-F sect. min 3x4,8 - sect. max 3,6x6,4



Materiale / Material
6 Nylon 66 Rv
11 Policarbonato

Approvati per l'utilizzo in **Classe II**
 Approved for **Classe II** fittings

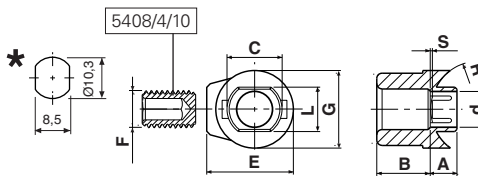
Codice / Code	Dimensioni / Dimensions (mm)									Colore / Colour				Omologato / Certified	
	A	B	C	d	E	F	G	L	S	0 Neutro / Natural	1 Bianco / White	2 Nero / Black	4 Oro / Gold		
5100/6/5	6	10	10	6,7	16,2	M 7x1	14,5	8,2	0,8±1	Materiale / Material →	11	6	6	6	<input checked="" type="checkbox"/> C.S. N°EH 229 Ⓢ

* Dima di foratura - I bloccacavi vengono forniti con grano filettato separato.

Per cavi: H03VV-F Ø min 4,8 - Ø max 6,5 e H03VVH2-F sez. min 3x4,8 - sez. max 3,6x6,4

* Template - Cable clamps are supplied with separate threaded grub.

For cables: H03VV-F Ø min 4,8 - Ø max 6,5 and H03VVH2-F sect. min 3x4,8 - sect. max 3,6x6,4



Materiale / Material
6 Nylon 66 RV

Approvati per l'utilizzo in **Classe II**
 Approved for **Classe II** fittings

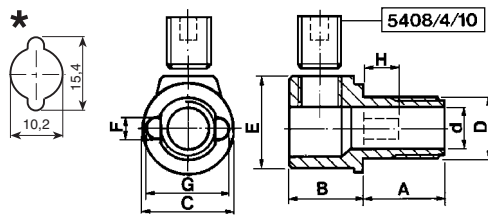
Codice / Code	Dimensioni / Dimensions (mm)										Colore / Colour			Omologato / Certified	
	A	B	C	d	E	F	G	L	R	S	1 Bianco / White	2 Nero / Black	4 Oro / Gold		
5100/6518	5	10	10	6,7	16,2	M 7x1	14,5	8,2	9	0,8±1	Materiale / Material →	6	6	6	<input checked="" type="checkbox"/> C.S. N°EH 229 Ⓢ

* Dima di foratura - Per cavi: H03VV-F Ø min 4,8 - Ø max 6,5 e H03VVH2-F sez. min 3x4,8 - sez. max 3,6x6,4

* Template - For cables: H03VV-F Ø min 4,8 - Ø max 6,5 and H03VVH2-F sect. min 3x4,8 - sect. max 3,6x6,4

Bloccacavi

Cable clamps



Materiale / Material

- 6 Nylon 66 RV
- 11 Policarbonato

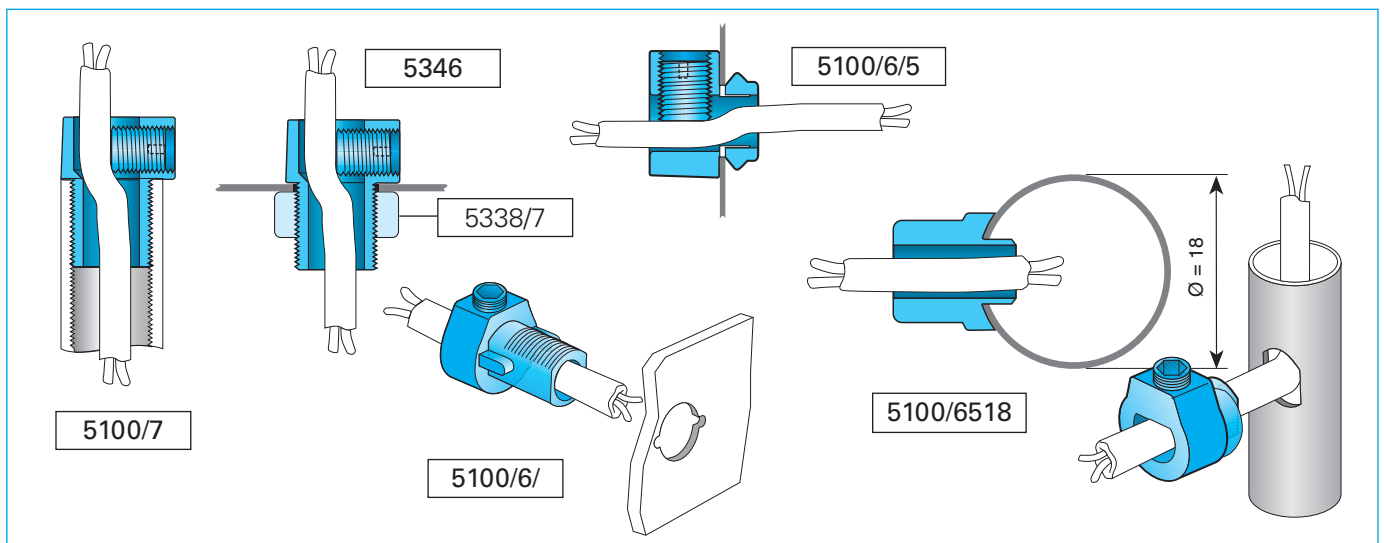
Approvati per l'utilizzo in Classe II
 Approved for Classe II fittings

Codice / Code	Dimensioni / Dimensions (mm)									Colore / Colour			Omologato / Certified	
	A	B	C	D	d	E	F	G	H	0 Neutro / Natural	1 Bianco / White	2 Nero / Black		
5100/6/10	10	10	14,5	M10x1	6,8	15	3	13,8	6	Materiale / Material →			6	<input type="checkbox"/> C.S. N°EH 229 ©
5100/6/15	15	10	14,5	M10x1	6,8	15	3	13,8	6		11	6	6	<input type="checkbox"/> C.S. N°EH 229 ©

- * Dima di foratura - I bloccacavi vengono forniti con grano filettato separato.
M 10x1: Coppia di serraggio max = 130 N cm - Per cavi: H03VV-F Ø min 4,8 - Ø max 6,5 e H03VVH2-F sez. min 3x4,8 - sez. max 3,9x6,4
- * Template - Cable clamps are supplied with separate threaded grub.
M 10x1: Max tightening torque = 130 N cm - For cables: H03VV-F Ø min 4,8 - Ø max 6,5 and H03VVH2-F sect. min 3x4,8 - sect. max 3,9x6,4

Esempi di utilizzazione

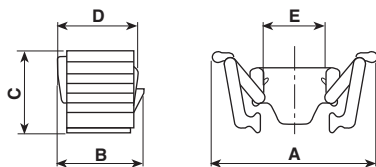
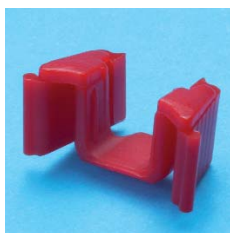
Application examples





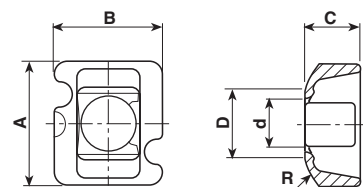
Bloccacavo per cavo in tessuto

Cord anchorage for cables with cotton covering



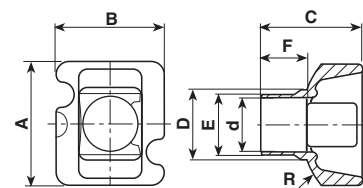
Materiale / Material
5 Nylon 66

Codice / Code	Dimensioni / Dimensions (mm)					Colore / Colour
	A	B	C	D	E	3 Rosso Red
5598/1	17,5	9,2	8,7	8,5	6,6	Materiale / Material → 5



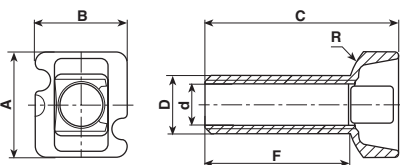
Materiale / Material
6 Nylon 66 RV

Codice / Code	Dimensioni / Dimensions (mm)						Colore / Colour
	A	B	C	D	d	R	1 Bianco White
5598/0	18	15,9	8,2	9,9	8,2	15	Materiale / Material → 6



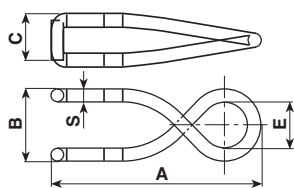
Materiale / Material
6 Nylon 66 RV

Codice / Code	Dimensioni / Dimensions (mm)								Colore / Colour
	A	B	C	D	d	R	E	F	1 Bianco White
5598/2	18	15,9	15	10	7,5	15	8,7	6,8	Materiale / Material → 6



Materiale / Material
6 Nylon 66 RV

Codice / Code	Dimensioni / Dimensions (mm)								Colore / Colour
	A	B	C	D	d	R	E		1 Bianco White
5598/2/25	18	15,9	33	M10x1	7,5	15	24,8		Materiale / Material → 6

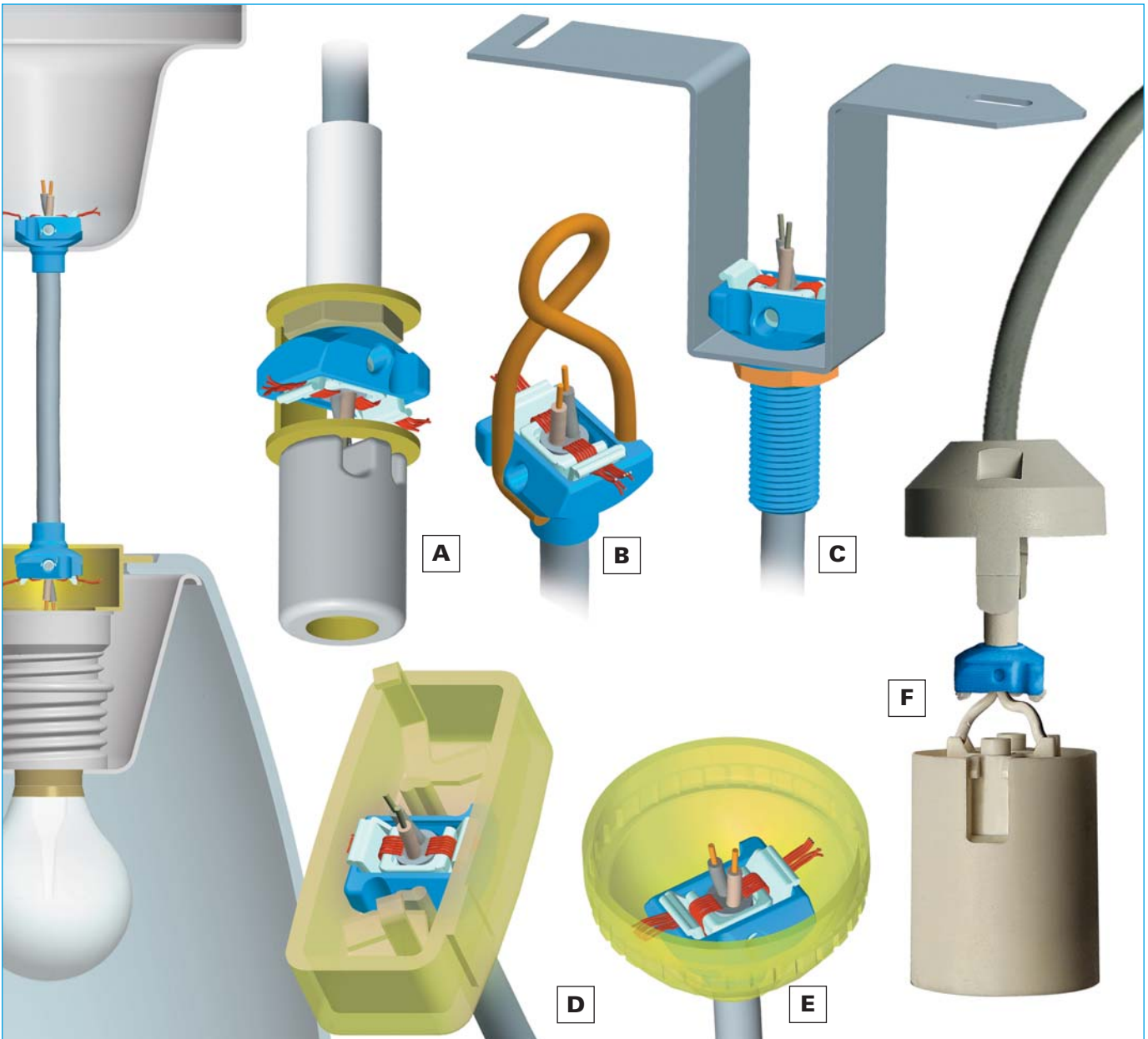
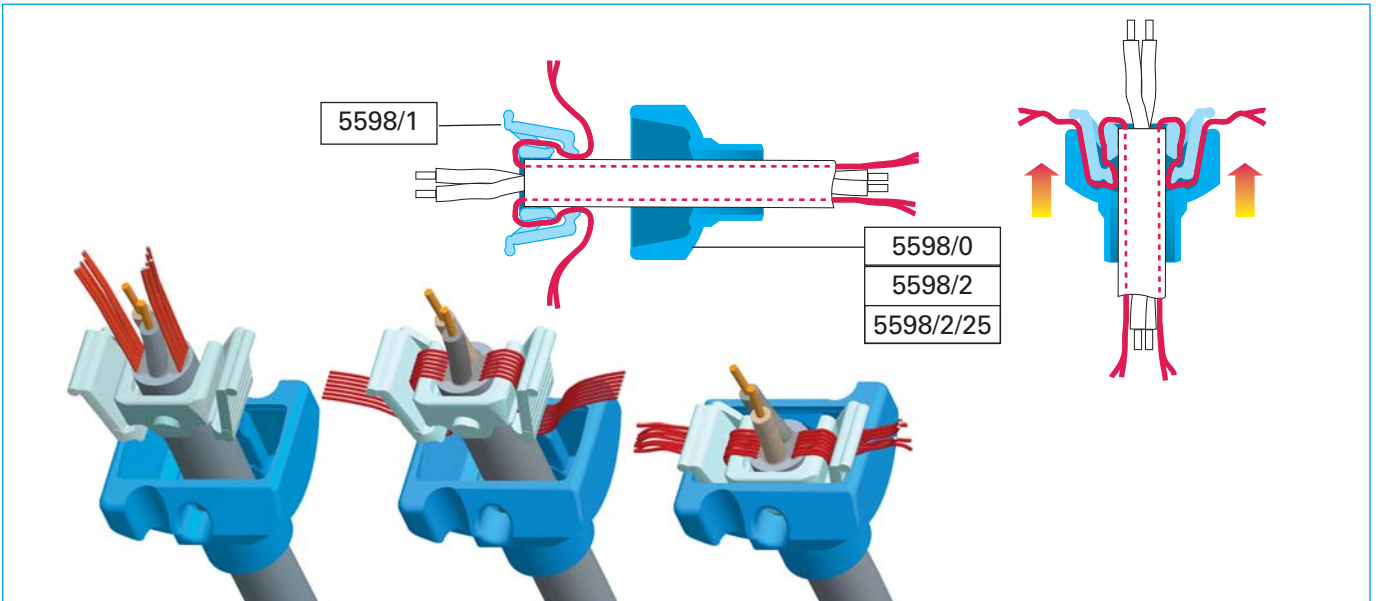


Gancio
Hook

Codice / Code	Dimensioni / Dimensions (mm)					Colore / Colour
	A	B	C	E	S	
5600	45,2	15,6	10,5	10	2,8	Materiale / Material → Acc. inox / Stainless steel

Istruzioni di montaggio ed esempi di utilizzazione

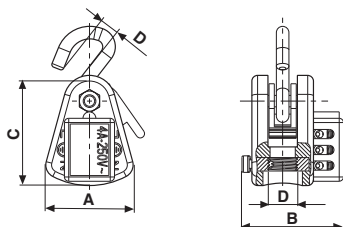
Assembly instructions and application examples





Bloccacavo con gancio e morsetti

Cord anchorage with connection box and hook



Materiale / Material

6 Nylon 66 RV

Codice / Code	Dimensioni / Dimensions (mm)					Colore / Colour	Omologato / Certified
	A	B	C	d	D		
						1 Bianco / White	
7300/10	32	35	56	6,5	M 10x1	Materiale / Material → 6	
7300/13	32	35	56	6,5	M 13x1	6	

Art. 7300/10 Gruppo gancio bloccacavo per tige M10 - Per cavi H03VV-F Ø min 5,2 - Ø max 6,7

Art. 7300/13 Gruppo gancio bloccacavo per tige M13 - Per cavi H05VV-F Ø min 5,2 - Ø max 7,6

Art. 7300/10 Cord anchorage with connection box and hook for metal tube M10 - For cable H03VV-F Ø min 5,2 - Ø max 6,7

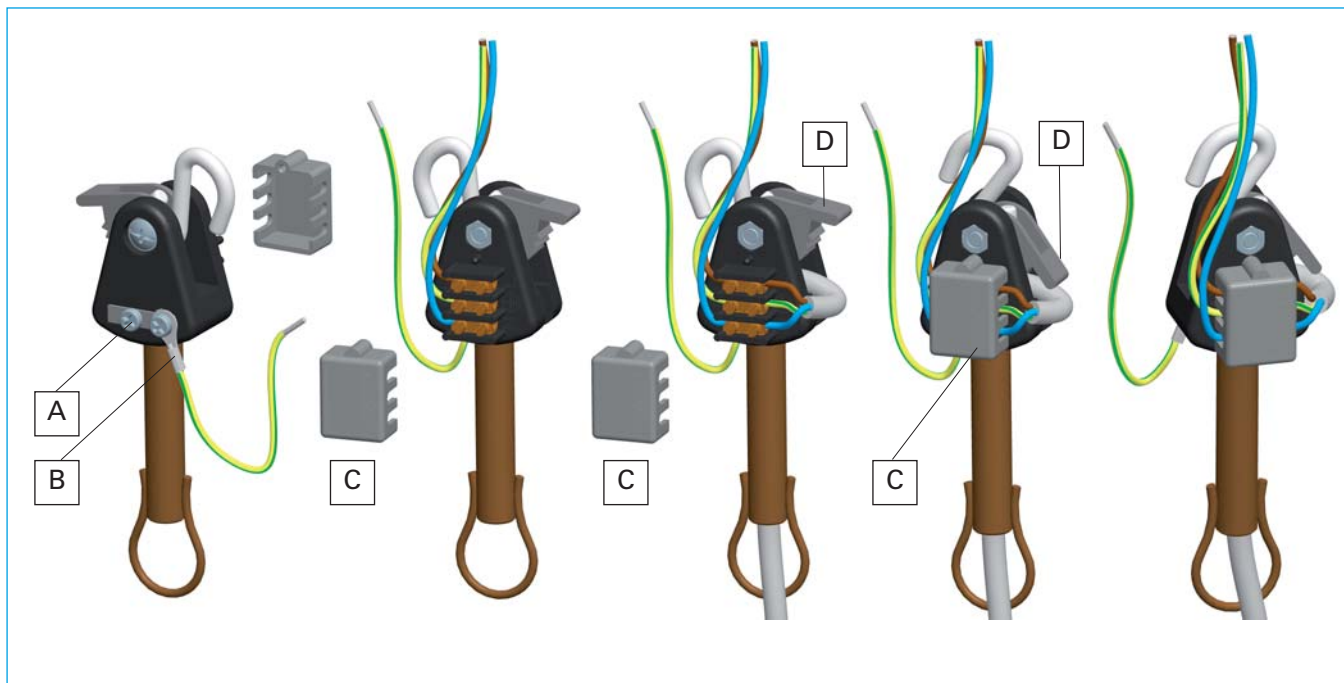
Art. 7300/13 Cord anchorage with connection box and hook for metal tube M13 - For cable H05VV-F Ø min 5,2 - Ø max 7,6

Carico max supportato: 30 Kg

Max load: 30 Kgs

Esempi di utilizzazione

Application examples



Istruzioni per il Montaggio

- 1) Avvitare la tige specifica (M10 o M13) e bloccarla con la vite **A**
- 2) Se fornito (su richiesta), montare l'occhiello **B** per la messa a terra e bloccarlo con l'altra vite **A**
- 3) Asportare manualmente il coperchio **C** ed eseguire i collegamenti ai morsetti facendo attenzione alle indicazioni elettriche
- 4) Bloccare il cavo del pendente agendo sulla leva **D** e ricoprire i morsetti con il coperchio **C**

Assembly's Instructions

- 1) Tighten the metal tube (M10 or M13) and block by the screw **A**
- 2) If earthing is necessary, assemble the earth tag **B** and block by other screw **A**
- 3) Pull out the cover **C** and connect the wires taking care by electric indications
- 4) Block the luminaire's cable pushing the cord-grip's lever **D** and protect the terminals by cover **C**