



Resistenza meccanica viti e dadi

Screws and nuts mechanical strength characteristics

Resistenza a Torsione max (N cm)

Max Torsional Strength (N cm)

Descrizione Materials	Materiali Description	Sigla internazionale International Code	Cod Mat. STEAB STEAB's Code for Mat.	Dimensioni / Dimensions (mm)					
				M 3	M 4	M 5	M 6	M 8	M 10
Filettatura maschio Male thread	Nylon 66	PA66	5						
	Nylon 66-RV	PA66-RV	6	10	20	50	100	200	300
	Polycarbonate	PC	11						
Filettatura femmina Female thread	Nylon 66	PA66	5						
	Nylon 66-RV	PA66-RV	6	15	50	75	175	300	450
	Polycarbonate	PC	11						

Resistenza a Trazione max (N)

Max Tensile Strength (N)

Descrizione Materials	Materiali Description	Sigla internazionale International Code	Cod Mat. STEAB STEAB's Code for Mat.	Dimensioni / Dimensions (mm)					
				M 3	M 4	M 5	M 6	M 8	M 10
Filettatura maschio Male thread	Nylon 66	PA66	5						
	Nylon 66-RV	PA66-RV	6	85	140	290	500	1000	1200
	Polycarbonate	PC	11						
Filettatura femmina Female thread	Nylon 66	PA66	5						
	Nylon 66-RV	PA66-RV	6	150	270	700	1000	1500	1800
	Polycarbonate	PC	11						

Dadi esagonali alti - Prove effettuate a temperatura ambiente 20°C

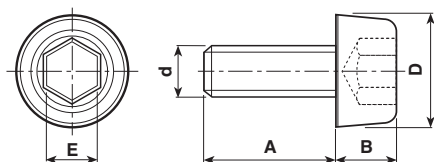
Per viti e grani le lunghezze del gambo filettato sono in toll. ± 1 mm.

Hexagonal nuts - Tests carried out at room temperature (20°C)

For screws and threaded grubs thread length has ± 1 mm tolerance.

Viti a cava esagonale

Flat fillister allen key screws



Materiale / Material

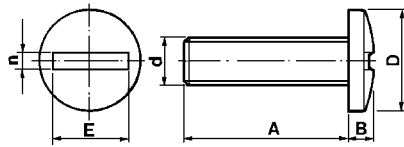
5 Nylon 66

6 Nylon 66 RV

Codice / Code	Dimensioni / Dimensions (mm)					Colore / Colour	
	A	B	D	d	E	0 Neutro Natural	2 Nero Black
5007/6/610	10	7	13	M 6x1	6		6
5007/6/613	13	7	13	M 6x1	6		6
5007/6/615	15	7	13	M 6x1	6	5	5 6
5007/6/620	20	7	13	M 6x1	6		6
5007/6/820	20	7	13	M 8x1,25	6		6

Viti a testa cilindrica

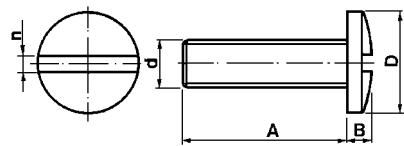
Flat fillister head screws



Materiale / Material

- 5** Nylon 66
- 6** Nylon 66 RV
- 9** Acetalica
- 11** Policarbonato

Codice / Code	Dimensioni / Dimensions (mm)						Colore / Colour				
	A	B	D	d	E	n	0 Neutro Natural	1 Bianco White	2 Nero Black	8 Grigio Grey	
5007/02410	10	2,8	12	M 4x0,7	10	2,2	Materiale Material →	11	5	9	
5007/02415	15	2,8	12	M 4x0,7	10	2,2		11	9		
5007/02420	20	2,8	12	M 4x0,7	10	2,2		11	5	5	
5007/02510	10	2,8	12	M 5x0,8	10	2,2				5	
5007/02515	15	2,8	12	M 5x0,8	10	2,2				5	
5007/02520	20	2,8	12	M 5x0,8	10	2,2				5	
5007/02610	10	2,8	12	M 6x1	10	2,2		11	5 6 9	5 6	
5007/02613	13	2,8	12	M 6x1	10	2,2			5	5	6
5007/02615	15	2,8	12	M 6x1	10	2,2		11	6	5	
5007/02620	20	2,8	12	M 6x1	10	2,2		11		5	



Materiale / Material

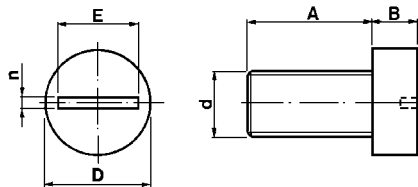
- 5** Nylon 66
- 9** Acetalica

Codice / Code	Dimensioni / Dimensions (mm)					Colore / Colour		
	A	B	D	d	n	0 Neutro Natural	2 Nero Black	
5007/03410	10	2,8	10	M 4x0,7	1,4	Materiale Material →	5	5
5007/03415	15	2,8	10	M 4x0,7	1,4		5	
5007/03420	20	2,8	10	M 4x0,7	1,4		5	
5007/03510	10	2,8	10	M 5x0,8	1,4		5	
5007/03515	15	2,8	10	M 5x0,8	1,4		5	
5007/03520	20	2,8	10	M 5x0,8	1,4		5	5
5007/03610	10	2,8	10	M 6x1	1,4		5 9	5 9
5007/03615	15	2,8	10	M 6x1	1,4		5	5
5007/03620	20	2,8	10	M 6x1	1,4		5	5



Viti a testa cilindrica

Flat fillister head screws



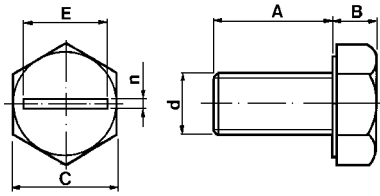
Materiale / Material

- 5** Nylon 66
- 9** Acetalica
- 25** Polifenilensolfuro

Codice / Code	Dimensioni / Dimensions (mm)						Colore / Colour			
	A	B	D	d	E	n	0 Neutro Natural	1 Bianco White	2 Nero Black	4 Oro Gold
5074	6	1,8	5,5	M 3x0,5	3,8	0,9	5			
5074/8	8	1,8	5,5	M 3x0,5	3,8	0,9	5		5	
5074/10	10	1,8	5,5	M 3x0,5	3,8	0,9	5		5	
5074/15	15	1,8	5,5	M 3x0,5	3,8	0,9	5			
5074/20	20	1,8	5,5	M 3x0,5	3,8	0,9	5			
5074/4	6	1,8	5,5	M 4x0,7	3,8	0,8		5	5	5
5074/8/4	8	1,8	5,5	M 4x0,7	3,8	0,8	25	5	5	
5074/10/4	10	1,8	5,5	M 4x0,7	3,8	0,8		5	5	
5178/1/10	10	2,8	7	M 4x0,7	5	0,8	5	5	5	
5178/1/12	12	2,8	7	M 4x0,7	5	0,8	5			
5178/1/15	15	2,8	7	M 4x0,7	5	0,8	5			
5178/1/20	20	2,8	7	M 4x0,7	5	0,8	5			
5178/1/25	25	2,8	7	M 4x0,7	5	0,8	5			
5178/1/30	30	2,8	7	M 4x0,7	5	0,8	5		5	
5178/1/35	35	2,8	7	M 4x0,7	5	0,8	5			
5183/1/6	6	3,3	8,5	M 5x0,8	6	1,4	5			
5183/1/10	10	3,3	8,5	M 5x0,8	6	1,4	5		5	
5183/1/15	15	3,3	8,5	M 5x0,8	6	1,4	5		5	
5183/1/20	20	3,3	8,5	M 5x0,8	6	1,4	5			
5183/1/25	25	3,3	8,5	M 5x0,8	6	1,4	5			
5183/1/30	30	3,3	8,5	M 5x0,8	6	1,4	5		5	
5183/1/35	35	3,3	8,5	M 5x0,8	6	1,4	5			
5177/1/7	7	4,1	10	M 6x1	7	1,6	5		5	
5177/1/10	10	4,1	10	M 6x1	7	1,6		5	5	
5177/1/12	12	4,1	10	M 6x1	7	1,6	5	9		
5177/1/20	20	4,1	10	M 6x1	7	1,6	5			
5177/1/25	25	4,1	10	M 6x1	7	1,6	5			
5177/1/30	30	4,1	10	M 6x1	7	1,6	5			
5182/1/15	15	5	13	M 8x1,25	10	2	5		5	
5182/1/20	20	5	13	M 8x1,25	10	2	5			
5182/1/25	25	5	13	M 8x1,25	10	2	5		5	
5182/1/30	30	5	13	M 8x1,25	10	2	5			
5182/1/35	35	5	13	M 8x1,25	10	2	5			
5167/1/20	20	6	16	M 10x1,5	12,7	2,2	5			
5167/1/25	25	6	16	M 10x1,5	12,7	2,2	5			
5167/1/30	30	6	16	M 10x1,5	12,7	2,2	5			
5167/1/35	35	6	16	M 10x1,5	12,7	2,2	5			

Viti a testa esagonale

Hexagonal head screws



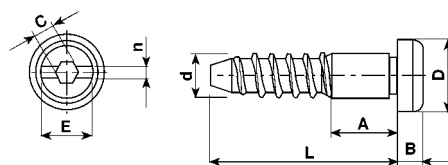
Materiale / Material

5 Nylon 66

Codice / Code	Dimensioni / Dimensions (mm)						Colore / Colour			
	A	B	C	d	E	n	0 Neutro Natural	1 Bianco White	2 Nero Black	4 Oro Gold
5178/10	10	2,8	7	M 4x0,7	4,7	1,1	5	5	5	
5178/12	12	2,8	7	M 4x0,7	4,7	1,1	5	5	5	5
5178/15	15	2,8	7	M 4x0,7	4,7	1,1	5	5	5	
5178/20	20	2,8	7	M 4x0,7	4,7	1,1	5	5	5	
5178/25	25	2,8	7	M 4x0,7	4,7	1,1	5	5	5	
5178/30	30	2,8	7	M 4x0,7	4,7	1,1	5	5	5	
5178/35	35	2,8	7	M 4x0,7	4,7	1,1	5		5	
5183/10	10	3,7	8	M 5x0,8	6	1,4	5		5	
5183/15	15	3,7	8	M 5x0,8	6	1,4	5	5	5	
5183/20	20	3,7	8	M 5x0,8	6	1,4	5		5	
5183/25	24	3,7	8	M 5x0,8	6	1,4	5	5	5	
5183/30	29	3,7	8	M 5x0,8	6	1,4	5		5	
5183/35	35	3,7	8	M 5x0,8	6	1,4	5		5	
5177/7	7	4,3	10	M 6x1	7,8	1,5	5			
5177/10	10	4,3	10	M 6x1	7,8	1,5	5	5		
5177/12	12	4,3	10	M 6x1	7,8	1,5	5			
5177/15	15	4,3	10	M 6x1	7,8	1,5	5		5	
5177/20	20	4,3	10	M 6x1	7,8	1,5	5		5	
5177/25	25	4,3	10	M 6x1	7,8	1,5	5		5	
5177/30	30	4,3	10	M 6x1	7,8	1,5	5			
5182/15	15	5,5	13	M 8x1,25	9,8	1,9	5		5	
5182/20	20	5,5	13	M 8x1,25	9,8	1,9	5			
5182/25	25	5,5	13	M 8x1,25	9,8	1,9	5		5	
5182/30	30	5,5	13	M 8x1,25	9,8	1,9	5			
5182/35	35	5,5	13	M 8x1,25	9,8	1,9	5			
5167/20	20	7	17	M 10x1,5	12,8	2	5			
5167/25	25	7	17	M 10x1,5	12,8	2	5			
5167/30	30	7	17	M 10x1,5	12,8	2	5			
5167/35	35	7	17	M 10x1,5	12,8	2	5			

Viti autofilettanti per coperchi morsetti

Self-threading screws for terminal-block covers



Materiale / Material

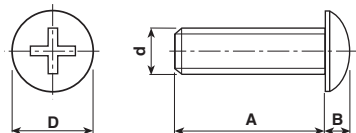
9 Acetalica

Codice / Code	Dimensioni / Dimensions (mm)								Colore / Colour
	A	B	C	D	d	E	L	n	
5519/17/2	6	2,5	2	6,9	4	5	17	1	3 Rosso Red Materiale / Material → 9



Viti con intaglio a croce

Cross-slotted screws



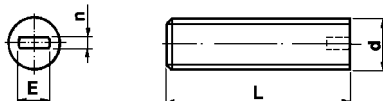
Materiale / Material

- 5** Nylon 66
- 6** Nylon 66 RV

Codice / Code	Dimensioni / Dimensions (mm)				Materiale / Material	Colore / Colour	
	A	B	D	d		1 Bianco White	2 Nero Black
5007/7/410	10	4	12,5	M 4x0,7	6	6	
5007/7/415	15	4	12,5	M 4x0,7	6		
5007/7/420	20	4	12,5	M 4x0,7	6		
5007/7/510	10	4	12,5	M 5x0,8	5	5	
5007/7/515	15	4	12,5	M 5x0,8	5	5	
5007/7/520	20	4	12,5	M 5x0,8	5	5	
5007/7/610	10	4	12,5	M 6x1		5	
5007/7/613	13	4	12,5	M 6x1	5		
5007/7/615	15	4	12,5	M 6x1		5	
5007/7/620	20	4	12,5	M 6x1		5	

Grani filettati

Threaded grubs



Materiale / Material

- 5** Nylon 66
- 6** Nylon 66 RV
- 18** Polibutil RV-AE

Codice / Code	Dimensioni / Dimensions (mm)				Materiale / Material	Colore / Colour		
	d	E	L	n		0 Neutro Natural	1 Bianco White	2 Nero Black
5178/4/10	M 4x0,7	3	10	0,7	5		5	
5178/4/15	M 4x0,7	3	15	0,7	5		5	
5178/4/20	M 4x0,7	3	20	0,7	5		5	
5178/4/25	M 4x0,7	3	25	0,7	5		5	
5178/4/30	M 4x0,7	3	30	0,7	5			
5178/4/35	M 4x0,7	3	35	0,7	5			
5183/5/6	M 5x0,8	3	6	1	5 6		5	
5183/5/10	M 5x0,8	3	10	1	5	5	5	
5183/5/15	M 5x0,8	3	15	1	5		5 18	
5183/5/20	M 5x0,8	3	20	1	5		5	
5183/5/25	M 5x0,8	3	25	1	5			
5183/5/35	M 5x0,8	3	34	1			5	
5177/6/12	M 6x1	4	12	1		5	5	
5177/6/20	M 6x1	4	20	1	5		5	
5177/6/25	M 6x1	4	25	1			5	
5177/6/30	M 6x1	4	30	1			5	