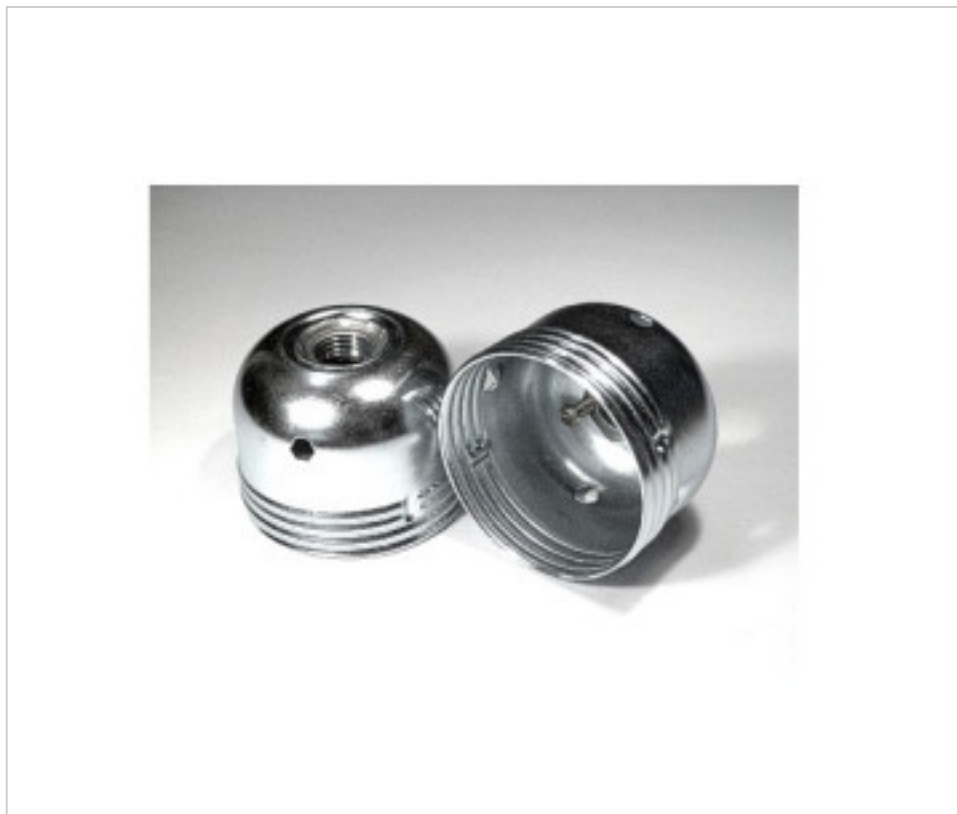


AR1310008 - 027570

Culot métallique E27 NIP, raccord métal Mx10, vis d'arrêt, niquel

1 févr. 2025



DESCRIPTION

Culot en métal passivé zingué pour support de lampe métallique E27 3 pièces avec raccord en métal fileté M10x1 et vis antirotation pour le verrouillage de la tige de selle.

PRIX

| | Lot | Prix sans TVA |
|--|------|---------------|
| | 1 | 1,56€ |
| | 50 | 0,95€ |
| | 500 | 0,75€ |
| | 2000 | 0,73€ |

Suite à la page suivante >>

MATERIEL ELECTRIQUE > DOUILLES > Douille Métallique
Douilles Metalliques E27

AR1310008 - 027570

Culot métallique E27 NIP,raccord métal Mx10,vis d'arrêt,niquel

SPÉCIFICATIONS TECHNIQUES

Pesage: 16 Grammes

Conditionnement: Boîte 500 Unités

REMARQUES

avec vis filetée M10x1 filet et anti-rotation.

AUTRES CARACTÉRISTIQUES

Hauteur (mm): 30

Diamètre (mm): 38

Couleur: Nickel

Température (°C): 230

Culot: E27

DOCUMENTS

 [Fiche technique](#)

 [Culot métallique E27 NIP,raccord métal Mx10,vis d"arrêt,niquel](#)