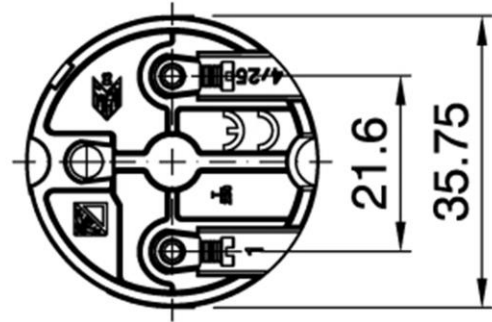
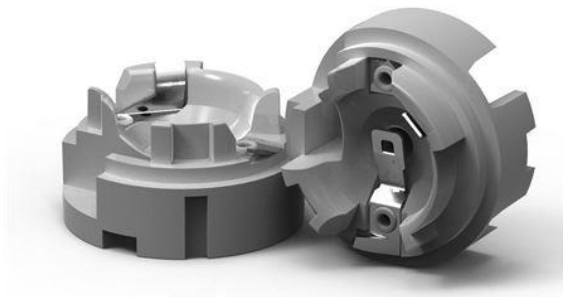


INSERT E27 T230 PPS M LHD MET

Cod. 033786 -

Frutto in pps per portalampane tre pezzi in metallo, previsto di blocco antisvitamento

Insert in pps for three-piece metal lampholder with locking device



Cod. 033786

Materiale	<i>Material</i>	metallo / metal
Attacco lampada	<i>Lamp socket</i>	E27
Corrente nominale	<i>Rated current</i>	4A
Tensione nominale	<i>Rated voltage</i>	250V
Temperatura nominale	<i>Marking temperature</i>	230°C
Trattamento/Colore	<i>Color/Treatment</i>	naturale / natural
Categoria sovratensione	<i>Overvoltage category</i>	II
Tipo e sezione cavi	<i>Type and cable cross sections</i>	rigidi o flessibili con sezione da 0.5-2.5 mm ² / rigid or flexible cable with cross-section 0.5-2.5 mm ²
Morsetti	<i>Terminals</i>	a vite / screw type
Peso pezzo	<i>Item weight</i>	14,0 g.
Pz. per confezione	<i>Pieces per unit</i>	500
Dimensione confezione	<i>Size of packaging</i>	31 x 28 x 17,5 cm

ARDITI nell'ambito della normativa tecnica adottata, si riserva il diritto di apportare (in ogni momento e senza obbligo di preavviso) tutte le modifiche che, a proprio insindacabile giudizio, ritenesse opportune per migliorare la funzionalità e le prestazioni dei prodotti, nonché per rispondere a proprie esigenze tecnologiche e produttive. / Within the framework of the adopted technical standards, ARDITI reserves the right to make all those changes (at any time and without prior notice) that, in its final judgement, are needed to improve the functions and performances of the products, as well as to meet the company's technological and production requirements.



ITA
Documentazione online
- [LINK PAGINA PRODOTTO](#) -



ENG
Online documents
- [WEBPAGE LINK](#) -